



# California X

AVA-Software by G&W



## DAS IST G&W

G&W - Ihr Partner für AVA und Kostenplanung in Zeiten von BIM.

Seit 1982 Bausoftware für Planer und Bauherren: Aus der Praxis entwickelt, zusammen mit Ihnen optimiert.

Die Kernkompetenz von G&W liegt seit über 40 Jahren in der Entwicklung, Einführung und Anwendungsunterstützung flexibler, durchgängiger Softwarelösungen für Kostenplanung, AVA und Baucontrolling.

Im Stammhaus München sind Entwicklung, Vertrieb und Support unter einem Dach vereint. Für eine flächendeckende Betreuung der Kunden sorgen eigene G&W Niederlassungen in Essen und Berlin sowie ein bundesweites Netz von kompetenten Vertriebs- und Servicepartnern.

Wenn Sie für Bau- oder Unterhaltsmaßnahmen Kosten planen, kontrollieren oder steuern, wenn Sie Leistungen ausschreiben, Aufträge vergeben, Maßnahmen abrechnen oder Projekte steuern, dann ist **CaliforniaX** das perfekte Werkzeug für Ihre tägliche Arbeit.

Viele tausend Kunden vertrauen heute auf G&W:

- vom neu gegründeten Einzelbüro bis zur großen Generalplanungsgesellschaft,
- von der kleinen Gemeinde bis zur Landeshauptstadt,
- vom Gemeindewerk bis zum Energieversorgungsunternehmen,
- von der Wohnungswirtschaft bis zur Landeskirche, zur Großbank oder bis zum Pharmaunternehmen.

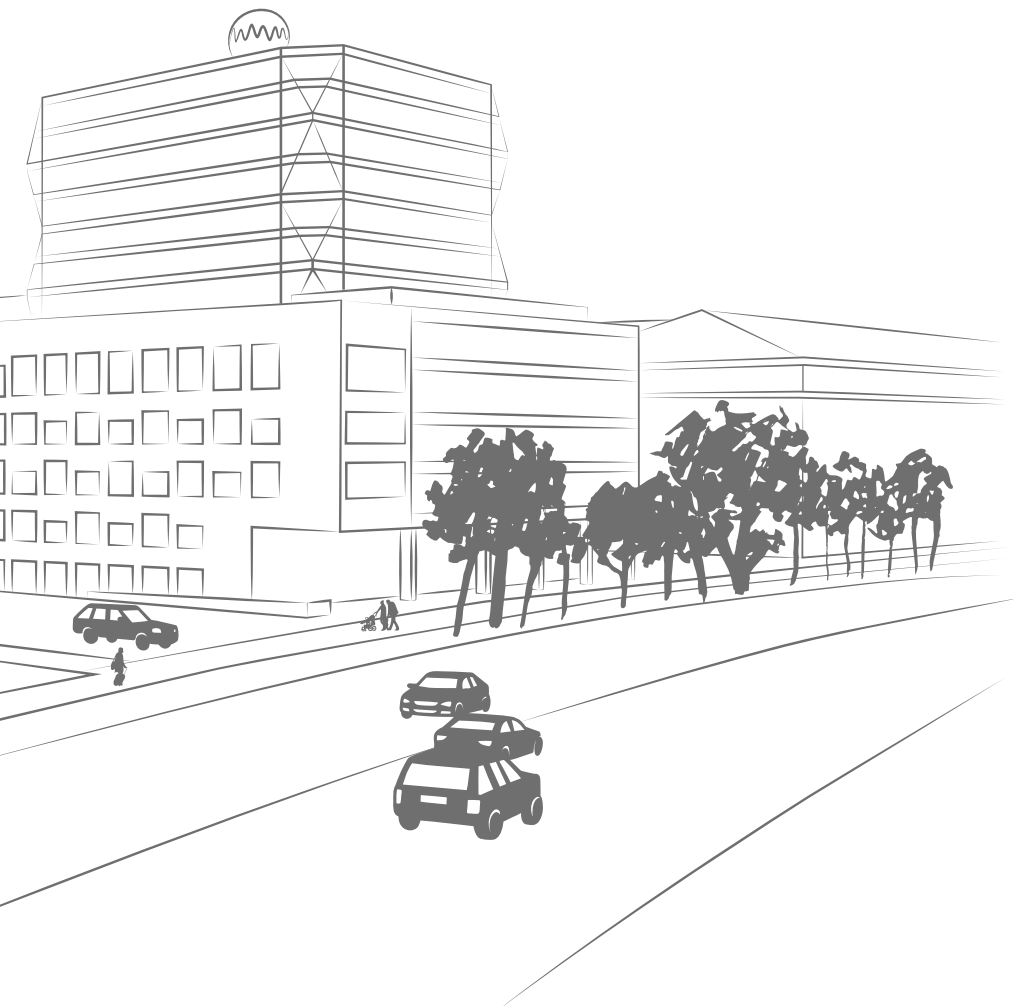
Durch **CaliforniaX** sparen alle User bei ihren Bau- und Unterhaltsmaßnahmen nachweislich Zeit und Geld durch optimierte Planungs- und Überwachungsprozesse.

### Wirtschaftlichkeit im Fokus

Unser Ziel ist es, die Wirtschaftlichkeit unserer Kunden zu unterstützen. Mit unserem Know-how und der Software California helfen wir, die Prozesse rund um Planung, Ausschreibung, Vergabe und Abrechnung kontinuierlich zu verbessern und die Kosten für Bau und Unterhalt zu optimieren.

### Ihre Zeit wird immer knapper, Ihr Budget ebenfalls?

Investieren Sie nur noch die Zeit, die wirklich nötig ist. Geben Sie nur noch das Geld aus, das tatsächlich erforderlich ist.







## WER NUTZT CaliforniaX?

### **Architektur- und Ingenieurbüros, Planer aller Fachrichtungen**

Die Vielfalt der California-Anwender unter den Planern ist enorm. So zählen wir zu unseren erfolgreichen Kunden:

- ◆ Architekten, Innenarchitekten
- ◆ Landschaftsarchitekten
- ◆ Ingenieurbüros Hochbau, Tiefbau, Kanalbau, Straßenbau, Technische Gebäudeausrüstung, Anlagenbau, Elektrotechnik, Versorgungs- und Umwelttechnik
- ◆ Generalplaner
- ◆ Planungsbüros aller Art
- ◆ Projektsteuerer
- ◆ Ausschreibungsbüros
- ◆ Bauleitungsbüros
- ◆ Bauabrechnungsbüros

... und alle, die für ihre Auftraggeber Verantwortung tragen und für sich selbst wirtschaftlich denken.

### **Kommunen und kommunale Eigenbetriebe**

In mehr als 500 großen, mittleren und kleinen Kommunen ist California heute im Einsatz und sichert in allen Bereichen die Wirtschaftlichkeit von Bau- und Unterhaltsmaßnahmen.

U.a. profitieren diese Ämter, Abteilungen und Betriebe von **CaliforniaX**:

- ◆ Hochbauamt, Tiefbauamt, Straßenbauamt, Grünflächenamt, Vergabestelle, Rechnungsprüfung
- ◆ Gebäudemanagement
- ◆ Bäderbetriebe
- ◆ Umweltbetriebe
- ◆ Stadtentwässerung

... und alle anderen Bereiche, in denen die Budgets knapp sind.

### **Versorgungsunternehmen und Entsorgungsbetriebe**

In der Energie- und Wasserwirtschaft ist California heute die Referenzlösung rund um Bau und Bauunterhalt. Zu den Nutzern gehören sowohl Netzbetreiber als auch Erzeuger:

- ◆ Stadtwerke und Gemeindewerke
- ◆ Lokale und bundesweit aufgestellte Energieversorgungs- und Querverbundunternehmen
- ◆ Strom-, Gas- und Wasserversorger
- ◆ Wasser- und Abwasserverbände
- ◆ Verkehrsbetriebe
- ◆ Telekommunikationsnetzbetreiber
- ◆ Abfallwirtschaft

In Zeiten regulierter Energiepreise und unter Druck stehender Wasser- und Abwassergebühren ist der wirtschaftliche Bau und Betrieb von Netzen und Anlagen wichtiger als je zuvor.

### **Unternehmen mit eigener Bauabteilung**

Bei öffentlich-rechtlichen Unternehmen wie auch in der freien Wirtschaft hat California für die Wirtschaftlichkeit von Bau und Bauunterhalt heute einen hohen Stellenwert.

- ◆ Industrie und Handel
- ◆ Banken und Versicherungen
- ◆ Wohnungsbaugesellschaften und Immobilienunternehmen
- ◆ Kirchliche und soziale Einrichtungen
- ◆ Bildungseinrichtungen
- ◆ Schlüsselfertigbau-Unternehmen

Auch Bauträger, mittelständische Bauunternehmen und Handwerksbetriebe nutzen heute erfolgreich California.



## WELCHE LÖSUNG PASST FÜR SIE?

### 1. AVA - schnell und einfach

Sie wollen ausschreiben, Angebote prüfen, Preisspiegel auswerten, Rechnungen prüfen, und das mit dem Komfort von elektronischem Datenaustausch.

Dann empfehlen wir unser Paket 1: LVE, REB, DAT.

### 2. Von der Kostenschätzung bis zur Kostenfeststellung

Von der frühen Kostenplanung über genauere Kostenberechnungen, Ausschreibung, Vergabe und Abrechnung betreuen Sie Ihre Projekte komplett mit laufender Kostenkontrolle bis zur abschließenden Dokumentation.

Dazu empfehlen wir unser Paket 2: KOS, LVE, REB, PRO, DAT.

### 3. Projektverantwortung mit hohen Ansprüchen an detaillierte Kostenplanung

Von der ersten Kostenplanung bis zur Kostenfeststellung betreuen Sie Ihre Projekte komplett. Die Kostenberechnung soll nach Lokalitäten, Leistungsbereichen, Kostengruppen und anderen Kriterien transparent und präzise erstellt und dokumentiert werden.

Hier empfehlen wir unser Paket 3: KOS, RGB, KTR, LVE, REB, PRO, DAT.

### 4. Kostenplanung im BIM-Prozess

AVA und Kostenplanung im BIM-Prozess. Der einfache Weg vom digitalen Bauwerksmodell zum abgerechneten Projekt.

Erstellen Sie aus dem digitalen 3D-Bauwerksmodell im BIM-Prozess automatisch das IFC-basierte Kaufmännische Bauwerksmodell mit **CaliforniaX**.

Die Kosten liefert **CaliforniaX** geometrieorientiert, ausführungorientiert – gleich mit bepreistem LV – und nach DIN 276 gegliedert.

Hierzu empfehlen wir unser Paket 4: KOS, BIM, RGB, LVE, REB, PRO, DAT.

### 5. Periodische Leistungen

Sie brauchen AVA-Funktionalität, haben aber viele wiederkehrende Maßnahmen auch nach Rahmenvertrag, z.B. Unterhaltsreinigungsarbeiten.

Dazu empfehlen wir das Paket 5: LVE, JLV, BPO.

### 6. Baumanagement im Versorgungsunternehmen

Für Versorger gibt es die durchgängige **CaliforniaX** Versorgerlösung, welche die speziellen Anforderungen der Branche abbildet.

Bei Bedarf auch gleich mit der passenden ERP-Anbindung.

### 7. AVA4ERP

Erprobte Anbindungen an ERP-Systeme wie CS.Bau, SAP, SLT.implast, u.a.

### 8. Bau und Bauunterhalt im kommunalen Bereich

Für Kommunen und kommunale Eigenbetriebe ist das **CaliforniaX** Kommunalpaket die richtige Lösung.

### 9. Bau und Bauunterhalt in der Wohnungswirtschaft

Speziell für die Unternehmen der Wohnungs- und Immobilienwirtschaft gibt es das **CaliforniaX** Paket Wohnungswirtschaft.

### 10. AVA4CLOUD Die California von Überall

Mobiles Arbeiten – plattformunabhängig. Zugriff über Browsertechnologie.

Ihre Anforderungen passen in kein Schema? Dazu bieten wir Ihnen die freien Pakete.

Unsere Editionen bieten Ihnen ein optimales Kosten-Nutzen-Verhältnis.

Sie haben Fragen? Rufen Sie uns an, wir beraten Sie gerne!



# DAS IST CaliforniaX

## EINFACH.

**CaliforniaX** vereint Leistungsfähigkeit und Zuverlässigkeit mit einer anwenderfreundlichen Programmoberfläche. Unsere Online-GeWinare erleichtern den Einstieg in die Software.

**CaliforniaX** ist ebenso ein schnelles, komfortables Werkzeug für die klassischen AVA-Aufgaben wie auch eine ganzheitliche Lösung für Kostenplanung, AVA und Baucontrolling – vom Budget bis zur Dokumentation des abgeschlossenen Projekts.

## FLEXIBEL.

Durch das modulare Konzept kaufen Sie nur das, was Sie wirklich nutzen. Das flexible Lizenzmodell, das auf gleichzeitiger Nutzung beruht, stellt sicher, dass Sie nur die Lizenzen zahlen, die Sie tatsächlich benötigen.

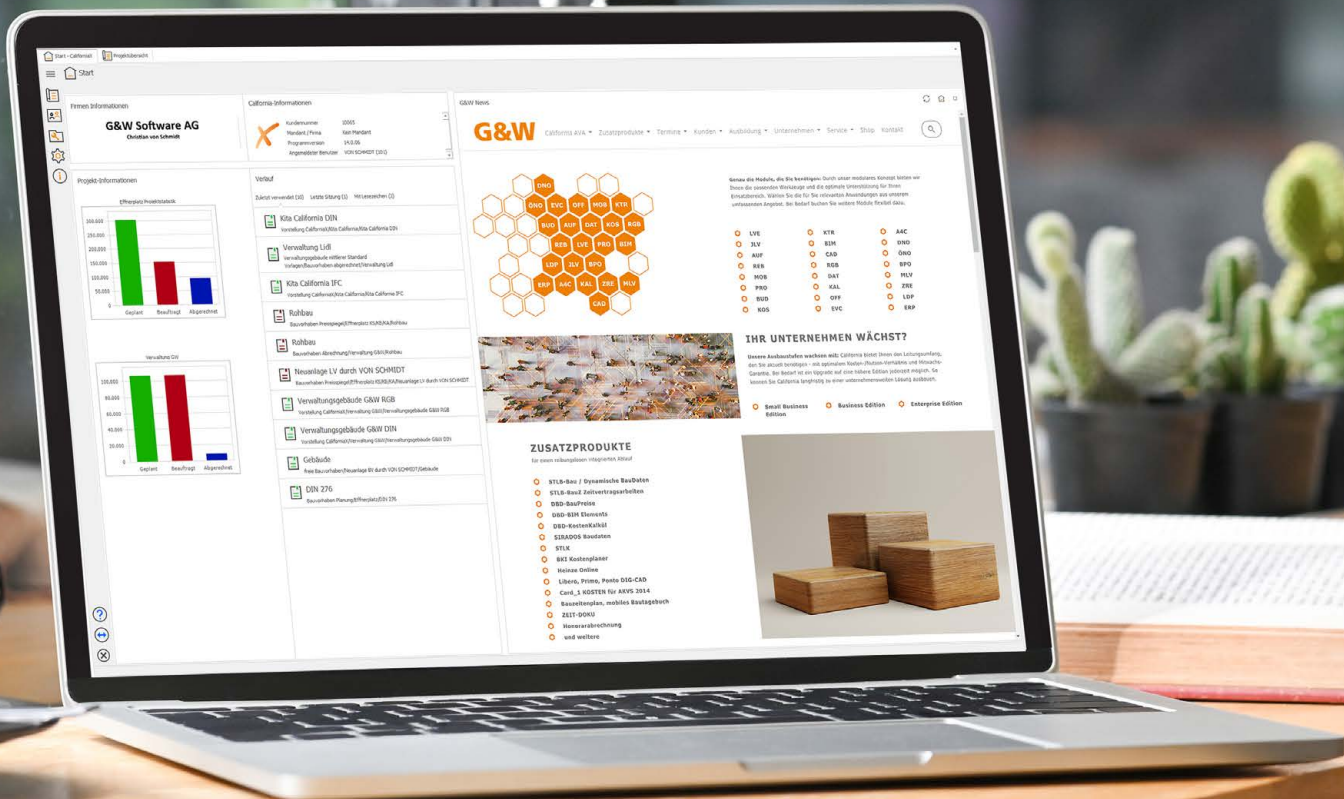
Bei kurzfristigen Auftragsspitzen haben Sie sogar die Möglichkeit, Lizenzen zeitlich beschränkt zu mieten.

Von der kleinsten Small Business Edition bis zur großen Enterprise Edition passt sich **CaliforniaX** Ihrem Bedarf an.

## SKALIERBAR.

Ob Einzelplatz oder Netzwerk, verteilte Nutzung über Citrix oder Terminal Server oder mobiles Arbeiten mit AVA4CLOUD – mit California sind Sie in der Nutzung flexibel.

Ob Einzel- oder großes Planungsbüro, kleines Stadtwerk oder überregionaler Versorger, Gemeinde oder Landeshauptstadt, Bauabteilung im öffentlichen oder im privatwirtschaftlichen Bereich – **CaliforniaX** ist die wirtschaftliche Lösung für jede Unternehmensstruktur.





## CaliforniaX | AVA-SOFTWARE BY G&W

Mit einer guten Software ist es wie mit einem guten Anzug: Sie darf nicht zu groß, aber auch nicht zu klein sein, sollte nirgends zwicken, kurz gesagt: sie muss perfekt passen.

Deshalb ist **CaliforniaX** modular aufgebaut und unsere Editionen bieten für jeden Bedarf, jede Größe und jedes Budget die passende Lösung. Maßgeschneidert eben...

Was **CaliforniaX** allerdings von der herkömmlichen Maßanfertigung unterscheidet: California wächst mit Ihren Aufgaben mit.

## DIE EDITIONEN

### Small Business Edition (SBE)

**AVA für jedermann  
Kann fast alles, kostet fast nichts**

Die besonders kostengünstige **CaliforniaX** Small Business Edition bietet den vollen Leistungsumfang der Business Edition!  
Einzige Einschränkung: Wahlweise maximal 5, 10 oder 20 Bauvorhaben sind gleichzeitig im Zugriff.

### Business Edition (BE)

**Der Standard für AVA,  
Kostenplanung und Baucontrolling**

Die **CaliforniaX** Business Edition ist die professionelle Lösung für alle Büros, die regelmäßig Aufgaben im Bereich Kostenplanung, AVA oder Baucontrolling erledigen und damit Geld verdienen wollen.

Unbegrenzt viele Bauvorhaben in der Datenbank gewähren den direkten Zugriff auf alle Vergleichsobjekte für präzise Kostenermittlungen und schnelle Ausschreibungen.

### Enterprise Edition (EE)

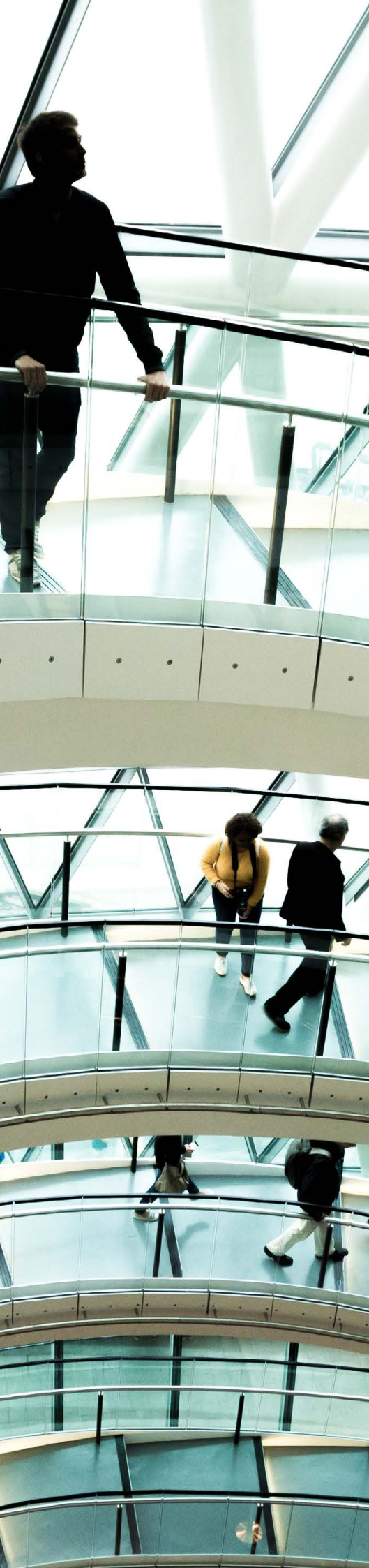
**Die Unternehmensintegration  
Eine Investition, die sich rechnet**

Die **CaliforniaX** Enterprise Edition ist die Integrationslösung für bestehende IT-Landschaften und Unternehmensprozesse, die auch die höchsten Anforderungen erfüllt.

Die Enterprise Edition kann alternativ zu MS SQL-Server auch mit einer Oracle-Datenbank genutzt werden.

Zu den besonderen Merkmalen zählt die Mandantenfähigkeit.

Für die Enterprise Edition haben wir die erste XML-basierte Standard-ERP-Anbindung geschaffen, z.B. für SAP, Schleppen.CS, SLT.inplast, Navision, u.a.



# CaliforniaX: DIE STANDARDS

## Moderne Technologie für Ihren Erfolg

### Benutzerfreundliches Konzept

- Moderne, anwenderfreundliche Oberfläche nach den aktuellen Standards
- Leichte Erlernbarkeit, hohe Anwenderakzeptanz
- Anpassungsfähigkeit an die Arbeitsweise des Benutzers
- MS Office kompatibel
- Direkter Export der Druckausgaben nach Excel, Word, PDF etc.
- Direkte Integration von STL-Bau/DBD, STL-Bau Online, SIRADOS-Baudaten...
- Geprüfte Sicherheit durch aktuelles GAEB-Zertifikat.

### Organisation leicht gemacht

- Intelligenter Druckdesigner zur freien Gestaltung Ihrer LVs und Reports
- Definition von Bürostandards, QM-Unterstützung
- Modellierung interner Arbeitsprozesse als Workflow
- Automatisierung von Abläufen durch Kopiervorlagen für Projekte
- Flexible Projektverwaltung mit freier Projektgruppenstruktur
- Vererbung von Eigenschaften von Projektgruppen auf Projekte
- Automatische Wiedervorlage
- Revisionsicherheit
- Mandantenfähigkeit (Enterprise Edition)
- Datensicherung auf Knopfdruck.

### Technik und Wirtschaftlichkeit

- Professionelle Datenbanklösung, kostenlose MS SQL-Datenbank enthalten, alternativ MS SQL-Server nutzbar
- Optional auch Oracle (Enterprise Edition)
- Modularer Aufbau für maßgeschneiderte Lösungen
- Concurrent-User-Lizenzmodell auf Modulebene – die wirtschaftliche, bedarfsgerechte Lösung
- Standortübergreifende Nutzung via MS Terminalserver, Citrix oder AVA4CLOUD für California von überall
- Schnelle und einfache Installation
- Automatisierte Updates, auch über Online-Aktualisierung
- Einfache Administration, minimaler Betreuungsaufwand
- Optional LDAP-Anbindung für zentralisierte Nutzerverwaltung
- Optional standardisierte Anbindung an Ihr ERP-System mit AVA4ERP.

### Text- und Adressverwaltung

- Leistungsfähige Textverarbeitung nach MS Word-Standard für LV und Schriftverkehr
- Leistungsfähige in **CaliforniaX** integrierte Adressverwaltung mit freier Karteistruktur z.B. für Auftragnehmer, Bauherren, etc.
- Automatische Verlinkung von Dokumenten mit beliebigen Adressen (Zahlungsanweisungen, Briefe, Mängelrügen)
- Serienbrieffunktion, z.B. für Rundschreiben an Projektbeteiligte.



# EIN WERKZEUG, DAS MIT IHREN AUFGABEN WÄCHST. UND DAS ALL IHREN AUFGABEN GEWACHSEN IST.

## Was erwarten Sie von einem zeitgemäßen Werkzeug für AVA und Kostenplanung?

Moderne AVA-Software soll schnell erlernbar und komfortabel nutzbar sein. Ihre Aufgaben rund um AVA und Kostenplanung wollen Sie damit elegant, effizient und transparent erledigen.

Seit über 40 Jahren fließen nicht nur unsere Branchenerfahrung, sondern auch Ihre alltäglichen Anforderungen in unsere Bausoftware California ein.

**CaliforniaX** gilt heute als besonders leistungsfähiges, umfassendes und alltagstaugliches Planungs- und Steuerungswerkzeug für Architekten, Ingenieure, Projektmanager und Controller.

**CaliforniaX** ist ebenso ein schnelles, komfortables Werkzeug für die klassischen AVA-Aufgaben wie auch eine ganzheitliche Lösung für Kostenplanung, AVA und Baucontrolling – vom Budget bis zur Dokumentation des abgeschlossenen Projekts.

Mit dem leistungsfähigen Druckdesigner gestalten Sie schnell und komfortabel alle Ihre Druckausgaben vom LV bis zu den Kostenübersichten in Ihrem einheitlichen Bürostil.

## Typische Aufgaben fix erledigt

- Schnell ein Leistungsverzeichnis erstellen – per Drag & Drop aus eigenen LVs, Stammtexten, STLB-Bau, SIRADOS etc., in der Druckansicht nachbearbeiten – nichts leichter als das.
- Das LV per GAEB, als PDF oder im Excel-Format an Auftraggeber oder Bieter weitergeben – Knopfdruck genügt.
- Angebote einlesen, prüfen und vergleichen – nie wieder Preise tippen!
- Schnell das LV für die Kostenberechnung nach DIN 276 etc. abbilden – ein Knopfdruck.
- Kostenschätzung nach den DIN 276 Varianten, Abbildung auf eine andere Kostengliederung – geht ganz einfach.
- Mengen- und Kostenermittlung mit Räumen und Bauteilen, auch grafisch aus Plänen oder CAD – Transparenz ist sichergestellt.
- BIM-Methode nach Bauteilen oder Gewerken. Wie es zu Ihrem Projekt passt.
- Ausführungsvarianten in Räumen und Bauteilen austauschen – so stimmen Sie Bauherrenwünsche und Budget ab.
- LV-Erzeugung aus dem kaufmännischen Bauwerksmodell – natürlich automatisch.
- Kosten planen und lückenlos kontrollieren, bei Bedarf nach Lokalitäten, Kostengruppen, Kostenstellen, Kostenträgern – so behalten Sie den Durchblick.
- Alle Projektstadien nachvollziehbar revisionssicher dokumentieren – immer auf der sicheren Seite.
- Aufmaße prüfen, Mängel festhalten und überwachen, Nachträge verfolgen und Aktennotizen erfassen – mit **CaliforniaX** längst Realität.
- Wiederkehrende Leistungen über Rahmenverträge besonders effizient abwickeln, auch im Gutschriftverfahren – schneller geht 's nicht.

**Ihre Wirtschaftlichkeit ist unser Ziel.**



# MODUL LVE

## LV-Erstellung, Angebotsprüfung, Preisspiegel, Vergabe.

### Der Inbegriff von AVA.

Mit LVE erstellen Sie so schnell wie noch nie Leistungsverzeichnisse und Kostenberechnungen, prüfen Angebote und erstellen Preisspiegel. Bei Bedarf erledigen Sie damit auch die Vergabe und die Rechnungsprüfung.

Nutzen Sie all Ihre Erfahrungen – Sie haben sie durch die Datenbank immer im direkten Zugriff – und bei Bedarf ergänzend dazu das umfassende Wissen der Datenanbieter für Ihre LV-Texte und eine schnelle, solide Kostenermittlung.

### Die wichtigsten Anwendungen:

- Erstellung von Leistungsverzeichnissen
  - Erweiterbar für komfortable mehrsprachige Ausschreibung
  - Erstellung von Baubeschreibungen und Vertragsbedingungen
  - Detaillierte Kostenberechnung
  - Angebotsprüfung
  - Preisspiegel
  - Vergabe, optional auch mit direkter Anbindung an E-Vergabe Plattformen
  - Rechnungsprüfung
  - Lückenloses Projektcontrolling und Nachtragsmanagement in Verbindung mit Modul PRO
  - Integrierte Textverarbeitung, auch für Schriftverkehr, Aktennotizen, Mängelrügen, Abnahmeprotokolle
- Wiedervorlage für die automatische Überwachung von Fristen: Nie wieder Fristen versäumen!
  - Leistungsfähige Adressverwaltung mit freier Karteistruktur, z.B. für Auftraggeber, Auftragnehmer etc.; beliebige Selektions- und Filtermöglichkeiten.

### Wichtige Vorteile auf einen Blick:

- Blitzschnelle LV-Erstellung mit Drag & Drop aus eigenen LVs, Stammtexten oder markttypischen Datenquellen wie STLB-Bau / DBD, auch mit Baupreisen und EFB-Preisanteilen, STLB-Bau Online, STLB-BauZ, STLK, SIRADOS, BKI, Heinze
- Sichere Kostenplanung: Durch automatische Preispflege stets aktuelle eigene Schätzpreise
- Direkte Langtextbearbeitung der Positionen im Langtextmonitor
- Textbearbeitung auch im LV mit allem Komfort wie MS Word sorgt für sofortige Akzeptanz
- Durch direktes Editieren in der Druckansicht schneller zum perfekten Ergebnis
- Automatische LV-Prüfung auf Vollständigkeit und GAEB-Konformität zur Qualitätssicherung
- Alle Positionstypen
- Beliebige Nummerierungsschemata

- Alle Varianten von Auf-/Abschlägen
- Freie Aufgliederung des Einheitspreises (z.B. Lohn, Material, Gerät, Sonstiges)
- Erzeugung der EFB-Preisblätter
- Angebotsprüfung mit Fehlerprotokoll
- Preisspiegel detailliert oder komprimiert, Schwerpunkt- oder Ausreißerpreisspiegel mit allen Raffinessen für ein „Gläsernes Angebot“ – so decken Sie die Tricks der Bieter auf
- Automatische Kostenoptimierung von Bieter/Los-Kombinationen und von Alternativ-Varianten ...
- Geführte Zusammenstellung von Ausschreibungsunterlagen in Verbindung mit Modul BPO
- Austausch von LVs im Excel-Format in Verbindung mit Modul BPO.

### Mit LVE wird Ausschreiben zum Vergnügen ...

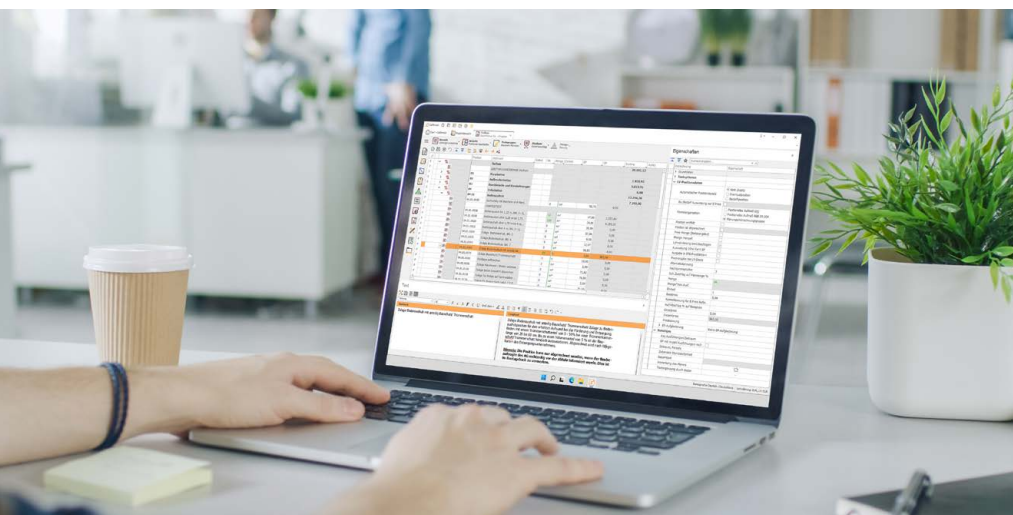
„Gib keine Ausschreibung raus, ohne zu wissen, was du an Kosten zu erwarten hast ...“

...ein Grundsatz wirtschaftlicher Planung, der mit **CaliforniaX** zur Routine wird: LV-Erstellung und Kostenplanung sind hier nicht mehr zwei getrennte Tätigkeiten, sondern nur noch ein Arbeitsvorgang.

Wenn Sie die benötigten Leistungen und deren Mengen kennen, kennen Sie die Kosten und haben gleichzeitig das Leistungsverzeichnis fertig.

Kostenplanung mit Excel, AVA mit AVA-Programm, Kostenkontrolle mit Excel: Schnee von gestern.

Die durchgängigen Prozesse in **CaliforniaX** erhöhen die Effizienz, vermeiden Fehler und sparen Kosten – Ihnen und Ihren Auftraggebern.





# MODUL JLV

## Jahresvertragsarbeiten, Zeitvertragsarbeiten

### Ausschreibung von Rahmenverträgen, optimierte Kalkulation und Abwicklung von Maßnahmen nach Rahmenvertrag

Rahmenverträge für Zeitvertragsarbeiten sind überall dort im Einsatz, wo wiederkehrende Leistungen und Lieferungen benötigt werden.

Sie sind z.B. bei Versorgungsunternehmen im Bereich von Netzen und Hausanschlüssen üblich.

Aber auch im kommunalen Bereich, in der Wohnungs- und Immobilienwirtschaft, in Industrie und Handel, bei Banken und Versicherungen, also überall dort, wo Anlagen und Gebäude zu unterhalten sind, haben sich Rahmenverträge durchgesetzt.

Bei folgenden Aufgaben sind Rahmenverträge heute die Regel:

- Gebäudeunterhalt / Facility Management
- Bau und Unterhalt von Netzen
- Unterhalt von Straße und Kanal
- Pflege von Freianlagen ...

Das Prinzip ist ganz einfach: Der Rahmenvertrag wird einmal mit allen typischerweise vorkommenden Leistungen ausgeschrieben („Jahres-LV“) und beauftragt (in der ERP-Welt als „Kontrakt“ bekannt).

Damit können alle Maßnahmen, die auf der Basis dieses Rahmenvertrags während der Laufzeit des Vertrags abgewickelt werden, sofort ohne Ausschreibung abgerufen und abgerechnet werden.

#### Die wichtigsten Funktionen:

- Ausschreibung und Vergabe der Jahres-LVs, wahlweise im Auf-/Abschlagverfahren oder besser im Angebotverfahren
- Verarbeitung des STLB-BauZ Zeitvertragsarbeiten
- Automatisierte Erzeugung von Kalkulation, Auftrag und Abrechnung
- Unterstützung des prozessoptimierten Gutschriftverfahrens
- Schnellstes Arbeiten durch vorbereitete Modelle wie z.B. parametrisierte Grabenprofile oder standardisierte Raumausstattungen (in Verbindung mit Modul RGB)
- Statistiken für Planer, Einkauf und Controlling über verbaute Leistungen mit Mengen und Preisen, nach Unternehmern, Zeitraum und anderen Kriterien selektierbar
- Möglichkeit der Anbindung an ERP-Systeme zur Beschleunigung der Geschäftsprozesse.

#### Die Vorteile liegen auf der Hand:

Rahmenverträge beschleunigen Planung und Abrechnung wiederkehrender Leistungen um Faktoren.

Darüber hinaus bieten sie erhebliche Einsparmöglichkeiten bei den Kosten für Bau und Bauunterhalt.

Klassische AVA-Programme bieten in der Praxis keine professionelle Unterstützung für die wirtschaftliche Nutzung von Rahmenverträgen.

California ist durch langjährige Erfahrung hierauf spezialisiert und garantiert einen Produktivitätssprung für alle, die mit Zeitverträgen arbeiten.

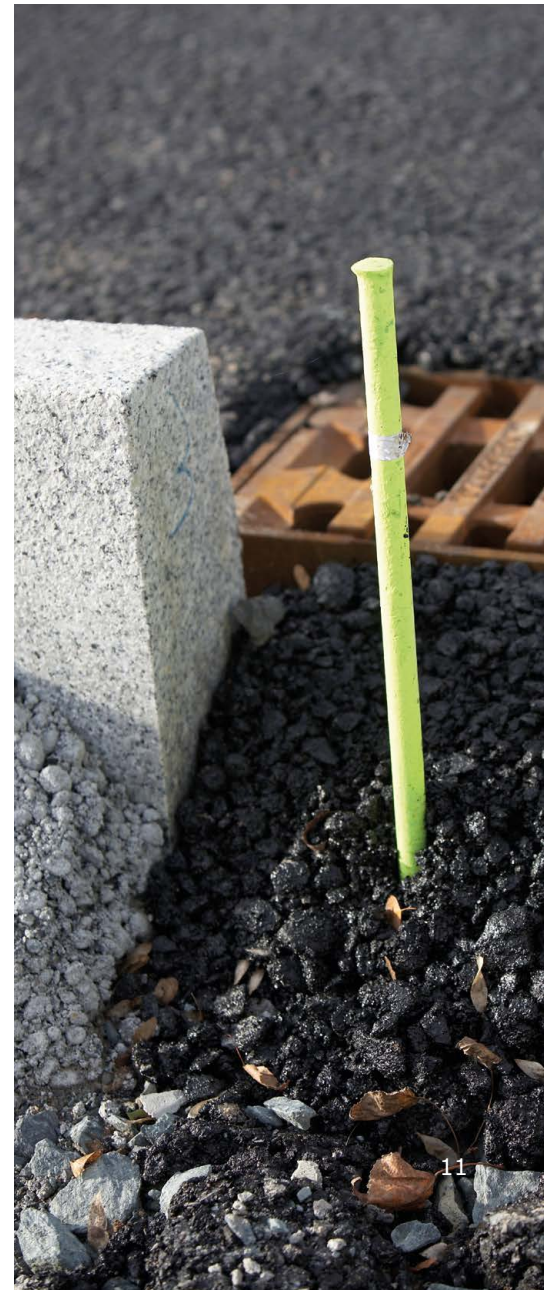
**Der Aufwand für Planung, Auftragsabwicklung und Abrechnung von Rahmenvertragsmaßnahmen wird auf ein Minimum reduziert.**

---

*Der Aufwand für den Unterhalt von Gebäuden, Straßen, Anlagen und Netzen ist bei vielen Kommunen, Versorgern und Unternehmen mit großem Immobilienbestand oft höher als das Neubausvolumen.*

*California eröffnet hier für die Optimierung von Prozessen und Kosten neue Wege.*

---







## MEHR ALS AVA: 1+1=3

### Zusatzmodule zu LVE erschließen ungeahnte Möglichkeiten.

**CaliforniaX** ist – anders als die meisten AVA-Programme – eine ganzheitliche Software: Statt vieler Einzelprogramme erhalten Sie ein Programm, das ganz auf Ihre individuellen Bedürfnisse zugeschnitten ist.

So bezahlen Sie nur die Funktionalität, die Sie auch tatsächlich brauchen.

Durch die relationale Datenbank (statt vieler Einzeldateien) haben Sie stets Zugriff auf alle für Ihre Aufgaben erforderlichen Informationen.

So wird aus der typischen AVA-Lösung LVE durch die Verbindung mit anderen **CaliforniaX** Modulen eine Lösung für Planung und Controlling.

### Qualitäten + Mengen = Kosten

Kosten im Bau werden durch Leistungen und Lieferungen verursacht, also durch Qualitäten und deren Mengen. Sind diese bekannt, kennt California – und damit auch Sie – die zu erwartenden Kosten.

Der klassische Ansatz, Kostenermittlung und Ausschreibung getrennt zu betrachten, ist längst überholt. Heute werden beide Aufgaben in einem ganzheitlichen Prozess abgebildet, auch wenn sie von unterschiedlichen Personen erledigt werden.

Der Vorteil liegt auf der Hand: Der Zeitaufwand wird spürbar reduziert, Fehlerquellen werden minimiert, Kostenermittlung und LVs sind immer auf demselben Stand.

### Flexible Mengenermittlung für jeden Anwendungsfall:

- **AUF:** Freie Mengenermittlung und Aufmaß wahlweise direkt im LV als positionelles Aufmaß oder über Aufmaßblätter
- **REB:** Mengenermittlung und Aufmaß nach REB 23.003 über Aufmaßblätter; Datenaustausch für die Abrechnung
- **Expressaufmaß** Leitungsbau, intelligentes, schnelles Aufmaß für Versorgungsleitungen
- **RGB:** Geometrieorientierte Mengen- und Kostenermittlung mit automatischer LV-Generierung für Hochbau und Tiefbau. Optimierte Planung, Kalkulation und Abrechnung.  
Im Hochbau als Elementkalkulation oder als Raum- und Gebäudebuch mit Räumen und Bauteilen.  
Regelprofile und Grabenmodelle im Tiefbau, auch mit Fremdleistungen, Eigenleistungen und Material.  
Schaltzentrale für Qualitäten, Mengen und Kosten.
- **BIM:** Integration des 3D-Bauwerksmodells aus CAD-Systemen via IFC oder CPIXML mit Aktualisierungsfunktion.

# AVA UND KOSTENPLANUNG ALS GANZHEITLICHER PROZESS

## Kosten immer im Griff: Kostentransparenz durch automatische Kostendokumentation

Für die Planung von Baukosten gibt es verschiedene Verfahren. Die Wahl des richtigen Verfahrens hängt ab von der Baumaßnahme und evtl. auch vom Planungsstadium. In einem Projekt können ganz unterschiedliche Methoden zur Anwendung kommen.

Die geplanten, beauftragten, angeordneten und noch zu erwartenden Kosten mit wirtschaftlichem Aufwand transparent und aktuell darzustellen, ist mit herkömmlichen Methoden kaum zu bewältigen.

Mit der automatischen Kostendokumentation von **CaliforniaX** ist das für Sie heute ganz einfach.

## Präzise Kostenplanung für jede Anforderung

Vom frühen Kostenrahmen bis zur Dokumentation als Kostenfeststellung stellt Ihnen **CaliforniaX** alle erforderlichen Werkzeuge der Kostenermittlung und Kostenkontrolle zur Verfügung:

- KOS: Schnelle Kostenplanung, auch über Vergleichsprojekte, automatische Kostendokumentation nach Kostengruppen, z.B. DIN 276, AKVS...
- RGB: Geometrieorientierte Kostenermittlung mit LV-Generierung
- BIM: Nutzung von 3D-Bauwerksmodellen für AVA und Kostenplanung
- LVE: Ausführungsorientierte Kostenermittlung nach Vergabeeinheiten
- KTR: Kostensplitting nach Kostenträgern, Auftragsnummern und anderen beliebigen Kriterien
- KAL: Angebotskalkulation für Auftragnehmer
- BUD: Automatische Budgetüberwachung für Planung und Abrechnung.

## Tippen war gestern.

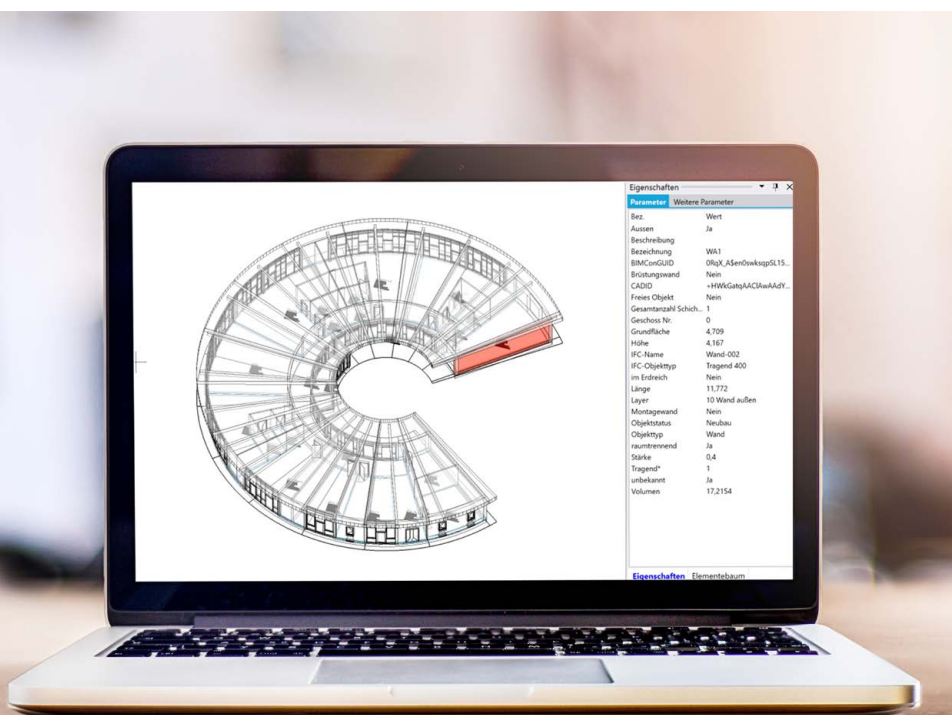
Elektronischer Datenaustausch über die Bürogrenzen hinweg ist heute Standard im Bauwesen.

Herstellertexte zur LV-Erstellung einlesen, LVs für die Ausschreibung, Angebotsdaten, Auftrags-LVs oder Abrechnungsaufmaße importieren oder exportieren – der elektronische Datenaustausch vereinfacht und beschleunigt die Prozesse rund um die Ausschreibung, Vergabe und Abrechnung ganz erheblich.

## Kommunikation ganz groß: Schnittstellen für jeden Bedarf

Zusätzlich zu den im Standardumfang enthaltenen Schnittstellen erleichtern weitere Ihre tägliche Arbeit:

- DAT: Zertifizierter Datenaustausch nach GAEB zwischen Hersteller, Planer, Auftraggeber, Auftragnehmer
- OFF: Browserbasierte Angebotslösung für Bieter ohne GAEB-fähige Software, auch für Mobilgeräte
- DNO: Import Datenorm für Herstellerdaten in den technischen Gewerken
- ÖNO: Datenaustausch nach ÖNORM
- REB: Datenaustausch nach DA11, elektronisches Aufmaß mit Datenaustausch nach den Regeln der REB 23.003, X31
- RGB: Nutzung einer grafischen Mengen- und Kostenermittlung aus DBD-Kostenkalkül
- BIM: Updatefähige IFC-Anbindung für den BIM-Prozess, BIM-LV-Container
- EVC: Bidirektionale Verbindung zur E-Vergabe
- BPO: Frei definierbarer Datenaustausch auf Basis von Excel.





## AUF, REB: DIE STANDARDS FÜR MENERMITTLUNG UND AUFMASS

Präzise Mengenermittlung ist die Voraussetzung einer genauen Kostenermittlung. Diese muss schnell, genau und nachvollziehbar sein.

Alle Varianten von Mengenermittlung und Aufmaß in **CaliforniaX**, insbesondere die Module AUF und REB, erfüllen folgende Standards:

- Mengenermittlung zu Kostenberechnung/LV und als Aufmaß für die Abrechnung
- Wahlweise positionelles Aufmaß im LV oder als Aufmaßblatt
- Jederzeit direkter Zugriff von der LV-Position auf die Mengenermittlung und umgekehrt
- Alle erforderlichen mathematischen Funktionen integriert
- Datum, Hilfswerte mit Summen, Variablen (auch global), Messtext, Kommentare, Grafiken
- Fortschreibung aller Ansätze getrennt für Planung, Auftrag und Nachträge einerseits und Abrechnung andererseits; transparente Dokumentation von Planung und Abrechnung
- Prüfbares Aufmaßprotokoll nach Aufmaßblättern oder nach Positionen (Druck als Messurkunde)
- Automatische Kontrollrechnung aus dem Aufmaß
- Automatischer Soll/Ist-Vergleich und Prognose im Modul PRO
- Zuordnung von Ansätzen zu Kostengruppen, Kostenstellen, Kostenträgern und KT-Schlüsseln
- „Blitz-LV“ für Planung/Abrechnung durch automatische LV-Generierung aus Aufmaßblättern; messbare Effizienz für Abrechnung von Maßnahmen nach Rahmenvertrag im Gutschriftverfahren.

---

Präzise Mengenermittlung ist die Voraussetzung einer genauen Kostenermittlung.

Das gilt ebenso für das Aufmaß zur Abrechnung.

**CaliforniaX** bietet Ihnen für jede Aufgabe das geeignete Werkzeug zur Mengenermittlung: schnell, präzise, nachvollziehbar.

---



# ELEKTRONISCHE BAUABRECHNUNG

## MODUL AUF

### Freie Mengenermittlung, Aufmaß

Das Modul AUF bietet sowohl dem Planer als auch dem Abrechner ungewöhnliche Flexibilität und Effizienz in der schnellen Mengenvorermittlung und der Erfassung bzw. Prüfung von Aufmaßen.

#### Die wichtigsten Anwendungen:

- Mengenvorermittlung für LV und Kostenberechnung
- Aufmaß für Abrechnung

#### Die wichtigsten Funktionen:

- Mengenermittlung wahlweise positionsweise direkt im LV oder Erfassung für beliebige Positionen in freier Reihenfolge über Aufmaßblatt
- Schnelleingabe von geprüften Mengen (auch ohne Aufmaß) in Aufmaßblätter für Rechnungsprüfung und Zahlungsfreigabe; dadurch lückenlose Dokumentation der erbrachten Leistungen zur jeweiligen Abrechnung
- Freie Form, freie Formeleingabe
- Formelsammlung der REB 23.003 (soweit in freier Formeldarstellung abbildbar) und 29.004 nutzbar
- Aufbau eigener Formelsammlungen
- Grafik beim Aufmaß möglich
- Freie Variablen positions- und gewerkübergreifend nutzbar
- Austausch von digitalen Mengenermittlungen im Excel-Format mit dem Modul BPO möglich.

## MODUL REB

### Aufmaß nach REB 23.003, Datenaustausch nach DA11, Mengenermittlung nach X31, Expressaufmaß Leitungsbau

Mit dem Modul REB rechnen Sie nach den Regeln der REB 23.003 elektronisch ab.

Der elektronische Datenaustausch für Aufmaße macht enorme Einsparungen möglich. Ob Sie das Aufmaß des Unternehmers, Ihr mobiles Aufmaß oder das einer grafischen Mengenermittlung einlesen – Sie ersparen sich jede Menge Tipparbeit, schließen damit Fehler aus und gewinnen wertvolle Arbeitszeit.

Das Expressaufmaß Leitungsbau, mit und für Versorgungsunternehmen entwickelt, beschleunigt die Aufmaßerfassung für Leitungsräben.

#### Typische Anwendungen:

- Erfassen und Prüfen von Aufmaßen nach REB 23.003
- Elektronische Rechnungsprüfung
- Import und Export von elektronischen Aufmaßen
- Austausch von digitalen Mengenermittlungen auch im Excel-Format
- Aufmaßerfassung speziell für Leitungsräben.

#### Die wichtigsten Funktionen:

- Aufmaß mit Aufmaßblättern nach REB 23.003
- REB 23.003 Ausgabe 1979 und 2009
- Automatische Konvertierung von 1979 nach 2009 und zurück
- Alle Formeln der REB 23.003
- Grafische Darstellung der Formeln mit komfortabler Eingabe in Parameterliste
- Automatische Vergabe der Adressen nach REB-Vorgabe (Blatt-/Zeilen-Nr.)
- Datenaustausch über DA11 Schnittstelle zum Einlesen und Senden von elektronischen Aufmaßen
- Import und Export von Mengenermittlungen im Format DA11 und X31 von und nach Excel
- Direkte Anbindung an mobile Aufmaßerfassung, z.B. an MWM Libero oder Piccolo
- Als DA11S erweiterte Möglichkeit für Zuordnung von Kostengruppen, Kostenstellen, Kostenträgern und KT-Schlüsseln, Auftragsnummern ...
- Mengenermittlung nach X31
- Abrechnungsaufmaß unter Berücksichtigung der Besonderheiten von Versorgungsgräben
- Spezielle Mengenermittlung mit intelligenter Behandlung der im Leitungsbau am häufigsten vorkommenden Positionseinheiten Länge, Fläche und Volumen
- Spezielle Eingabespalten, Abrufmöglichkeiten und automatische Summierungsfunktionen.

Für mobile Aufmaanwendungen siehe Modul MOB auf Seite 28.





## MODUL PRO

### Abrechnung, Kostenkontrolle und Projektüberwachung

#### Von der Rechnungsprüfung bis zur Schlusszahlungsfreigabe, vom Auftrag bis zum Ende der Gewährleistungsfrist

Das Modul PRO Abrechnung, Kostenkontrolle und Projektüberwachung ist das in den AVA-Prozess voll integrierte Werkzeug zur schnellen, präzisen Kontrolle der geplanten, beauftragten, abgerechneten und noch zu erwartenden Kosten für die einzelnen Vergabeeinheiten und das Gesamtprojekt.

PRO unterstützt Sie bei der Überwachung der gesamten Bauausführung und Abrechnung – von der Freigabe der ersten Abschlagsrechnung über die Mängelüberwachung bis zur Rückgabe der Bankbürgschaft nach Ablauf der Gewährleistungsfrist.

#### Die wichtigsten Anwendungen:

- Rechnungsprüfung
- Regelkonforme Abrechnung nach VOB und VOL
- Abbildungen von Vorauszahlungen
- Automatische Erstellung und Buchung von Zahlungsanweisungen für Abschlagszahlungen, Teilschlussrechnungen und Schlussrechnungen
- Einzelrechnungen
- Erstellung von Gutschriften
- Mängelrügen und Mängelverfolgung mit automatischer Wiedervorlage
- Abnahmen mit Überwachung von Sicherheitseinhalten, Bankbürgschaften und Gewährleistungsfristen
- Detaillierte Nachtragsverwaltung
- Automatische Ermittlung eines Prognose-LVs mit Möglichkeit der manuellen Einflussnahme
- Lückenlose, transparente Historie der Stadienentwicklung von Planungs-LV und Kostenberechnung über Kostenanschlag, Hauptauftrag und Nachtragsstadien bis zur Kostenfeststellung.

---

Das Projekt-Budget beziffert den finanziellen Rahmen, der für ein Projekt zur Verfügung steht.

Diesen Rahmen einzuhalten ist Ziel einer gründlichen Kostenplanung, einer effektiven Kostenkontrolle und eines professionellen Kostencontrollings.

Mit **CaliforniaX** haben Sie das maßgeschneiderte Werkzeug für den ganzheitlichen Prozess in der Hand.

---

#### Die wichtigsten Auswertungen:

- Auswertungen pro Vergabeeinheit und für das Gesamtprojekt
- Übersicht Abrechnungsstand und Prognose
- Übersicht Kostenentwicklung von der Planung bis zur letzten Schlussabrechnung
- Hochrechnung Kostenentwicklung inkl. Prognose
- Bauausgabebuch
- Soll/Ist-Vergleich mit Mengen- und Preisabgleich bis auf Positionsebene
- Soll/Ist-Vergleich direkt bei der Erfassung der Abrechnungsmengen.

#### Ihr Nutzen:

Sie beherrschen lückenlos die gesamte Ausführung vom Bauvertrag über die Abschlagsrechnungen und Mängelverfolgung bis zur Abnahme und Schlussrechnung.

Die automatische Überwachung von Mängeln und Gewährleistungsfristen mit Wiedervorlage erleichtert Ihnen Ihre Arbeit ebenso wie die Kontrolle der Nachträge.

Auf Knopfdruck sehen Sie Über- und Unterschreitungen, Kostenstände und Kostenentwicklung mit Hochrechnung und Prognose – für das gesamte Projekt, für die Vergabeeinheit oder für die einzelnen Positionen.

Mit PRO reduzieren Sie den Aufwand für die Projektkontrolle gewaltig.

**Das Modul PRO ist unentbehrlich für Kostencontrolling und Projektsteuerung. Es macht Ihre Projekte transparent und schützt Sie vor teuren Überraschungen.**

# MODUL BUD

## Budgetüberwachung

Das Modul BUD Budgetüberwachung dient der Vorgabe, Fortschreibung und Überwachung von Budgets. Es ist ein wertvolles Instrument für ein erfolgreiches Projekt- und Budgetcontrolling.

### Projekt-Budgets

Budgetüberwachung ist Planerpflicht! Die automatische Überwachung von geplanten und abgerechneten Kosten sowie der verfügbaren Mittel ist ein notwendiges Hilfsmittel zur Einhaltung des Kostenrahmens.

### Die wichtigsten Funktionen:

- Beliebige Aufteilung des Gesamtbudgets auf Bauteile, Bauabschnitte, Vergabeeinheiten etc. in allen Planungsphasen
- Reservierung von Teilbudgets für nicht explizit in Kostenermittlung oder Vergaben enthaltene Kosten wie Unvorhergesehenes etc.
- Ständige Kontrolle von Budget und Projektkostenentwicklung
- Automatische Warnung bei Annäherung der Kosten an die Budgetvorgaben und bei drohender Überschreitung („Ampelfunktion“)
- Lückenlose Dokumentation von Budget und Kostenentwicklung
- Transparenz von Budgetveränderungen z.B. durch Umschichtungen oder Nachtragsbudgets
- Unterstützung von Machbarkeitsstudien.

### Projektübergreifende Budgets

Die Planung und Überwachung von projektübergreifenden Budgets ermöglicht die Einhaltung von Jahreszielen und Budgetvorgaben aus dem Wirtschaftsplan.

### Die wichtigsten Funktionen:

- Transparente Gegenüberstellung von Zahlungen und Planbudgets
- Schneller Überblick über abgerechnete Kosten bei Rahmenvertragsarbeiten
- Spezieller Umgang bei Unterhaltsmaßnahmen durch zeitlich unbefristete Budgets
- Automatische Summierung der Kosten von wählbaren Projekten, z.B. alle Schulprojekte oder Kindergärten
- Beliebige Aufteilung des Budgets in Teilbudgets und Zeitscheiben
- Flexibilität durch unterschiedliche Budgetkennungen wie Permanent, Kumulativ und Temporär.

**Drohende Budgetüberschreitungen werden frühzeitig sichtbar. Durch gezielte Gegenmaßnahmen wird es leichter, den Budgetrahmen einzuhalten.**

**Keine Kostenüberraschung!**





# MODUL KOS

## Kostenermittlung und Kostendokumentation

### Ab der ersten Kostenermittlung: Schnell, flexibel und präzise. Mit automatischer Kostendoku- mentation aller Projektstadien, z.B. nach DIN 276

Die Kostendokumentation ist seit der HOAI 2013 Bestandteil der Leistungsphase 8 und damit Grundleistung in der Objektüberwachung.

Wie schön kann man sich mit Excel Kosten ausdenken! Und wie mühsam ist es in der Praxis, diese Kosten im Projektfortschritt immer wieder von Hand zu aktualisieren ...

Mit **CaliforniaX** gehört das manuelle, recht mühsame und fehlerträchtige Fortschreiben der Kosten vom ersten Kostenrahmen bis zur Kostenfeststellung der Vergangenheit an.

Und die abgerechneten Projekte liefern automatisch aktuelle Kostenerfahrungen für neue Bauvorhaben!

### Die wichtigsten Anwendungen:

- Kostenermittlung manuell mit standardisierten oder freien Kostengliederungen
- Automatische Kostenermittlung über Kenngrößen aus Vergleichsobjekten
- Import von Kostenermittlungen externer Planer im Excel-Format in Verbindung mit Modul BPO
- Beide Verfahren frei kombinierbar
- Kostenermittlung im Hochbau nicht nur über BRI, BGF etc. sondern auch z.B. über Gründungsfläche, Deckenfläche, Außen- und Innenwandfläche, Dachfläche etc.
- Kostenermittlung im Tiefbau z.B. über m<sup>2</sup> Fahrbahn, Meter Graben...
- Automatisierte Kostenkontrolle ab der ersten Kostenplanung bis zur Kostenfeststellung
- Automatische Kostendokumentation mit Abbildung auf Kostengruppen, Kostenstellen, Kostenarten etc.; in Verbindung mit KTR Splitting auf Kostenträger, ERP-Aufträge usw.

### Die wichtigsten Funktionen:

- Alle Standardkostengliederungen im Lieferumfang enthalten u.a. DIN 276:2018-12, DIN 276-1/2008, DIN 276-4/2009, DIN 276/93, AKVS 2014, ÖNORM B1801-1
- Beliebige freie Kostengliederungen
- Beliebige Planungsstadien
- Automatische Kostenermittlung über Kenngrößen aus Vergleichsobjekten
- Kostenermittlung auch manuell, wahlfreie Eingabe von EP oder GP, von brutto oder netto
- Automatische Abbildung und Transformation der Kosten von Bauteilen, Räumen, LV-Positionen in beliebige Kostengliederungen mit Kostengruppen, Kostenstellen etc.
- Automatische Prüfung auf lückenlose Zuordnung z.B. der LV-Positionen zu Kostengruppen
- Beliebige Kostenermittlungen je Stadium wahlweise alternativ (Variante 1,2,3 ...) oder kumulativ (z.B. Gebäude 1, 2, 3 ...)
- Revisions sichere Dokumentation aller Projektstadien, ständige Transparenz der Kostenentwicklung
- Alle Reports mit frei wählbarer Hierarchietiefe
- Volle Integration in den gesamten Planungsprozess.

### Ihr konkreter Nutzen:

Kostenplanung ist künftig nicht mehr eine lästige und mühsame Aufgabe, sondern einfach und komfortabel. Sie können sich jederzeit darauf verlassen, dass die Zahlen, die Sie in der Kostendokumentation sehen, auch mit den Zahlen in den LVs übereinstimmen und nichts fehlt.

**Flexibel wie Excel,  
sicher wie California.**

---

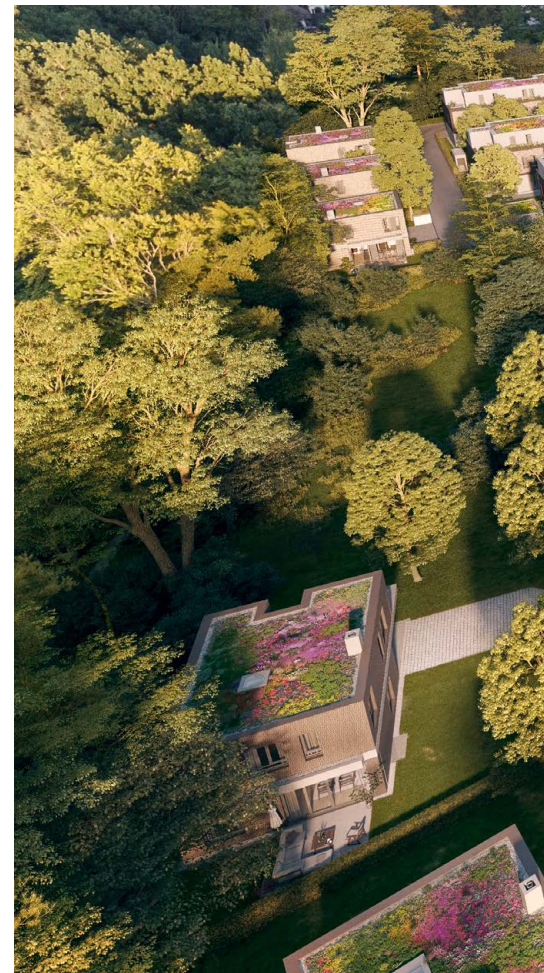
Früher hörte man oft:

*„Kosten müssen wir nicht planen – die entstehen von selbst ...“*

Heute gehört präzise Kostenermittlung zum Tagesgeschäft.

**CaliforniaX** ist das Instrument zur präzisen Planung, Kontrolle und Steuerung der Kosten.

---





# MODUL KTR

## Kosten- und Mengensplitting

### Aufteilung auf Kostenträger, ERP-Aufträge und sonstige Kriterien leicht gemacht

Mit KTR wird die nachprüfbare Verteilung von Kosten auf Kostenträger, ERP-Aufträge oder die Verteilung nach anderen Aspekten wie zum Beispiel „zuschussfähig oder nicht“ etc. sehr einfach.

Besondere Bedeutung hat das Kostensplitting in der heutigen Zeit für Architektur- und Ingenieurbüros bekommen. Es liefert transparent den Nachweis, welche Kosten vom Planer zu vertreten sind (Basis der Kostenberechnung) und welche nachträglich durch Sonderwünsche des Bauherrn verursacht worden sind und daher das Honorar nicht schmälern dürfen.

### Die wichtigsten Funktionen:

- Beliebige Aufteilung von Planungs- und Abrechnungsmengen und den anteiligen Kosten auf Kostenträger, ERP-Aufträge oder andere frei wählbare Kriterien
- Verteilung der Kosten manuell oder automatisch
- Zuordnung wahlweise 100% zu Kostenträgern, nach Standard-schlüsseln, Gleichverteilung oder analog zugewiesenen Werten
- Zuordnung im RGB, Aufmaßblatt, im Positionsaufmaß oder direkt in der LV-Ansicht
- Nachweis der Kostenaufteilung für Rechnungen, Gutschriften und Zahlungsfreigaben
- Darstellung der Kosten nach Kostenstellen und Kostenträgern.

Neben den klassischen Kostenträgern sind beliebige Strukturen möglich, z.B.

- Eigentümer, z.B. Wohnungsbau
- Nutzer, z.B. Immobilienwirtschaft
- Anlieger, z.B. Straßen- u. Kanalbau
- Bund, Land, Kreis, Kommune
- Herstellung, Erhaltung, Sanierung, Renovierung (Anlagenbuchhaltung, Zuschüsse)
- Sparten wie Strom, Gas, Wasser, Telekom etc., Hauptleitung oder Hausanschluss (Energie- und Wasserwirtschaft)
- Leistung gemäß Kostenberechnung, Sonderwunsch des Auftraggebers.

Hinweis: Das Modul KTR setzt das Modul KOS voraus.

**Kosten manuell aufzuteilen ist Sisyphusarbeit, mit KTR dagegen ein Kinderspiel.**

Wohnanlage am Ammersee - Rendering von Bauwerk Capital GmbH & Co. KG





## DAS IST BIM

**BIM – Building Information Modeling – steht für modellorientierte Planungsprozesse im Bauwesen.**

Eine typische Anwendung ist die Verknüpfung des digitalen 3D-Bauwerksmodells mit Kostenplanung und Ausschreibung.

Verknüpfen Sie Qualität mit Quantität, Bauteile mit ihren Teilleistungen. Daraus resultieren die Kosten.

Das 3D-Modell der CAD stellt neben Geometriedaten weitere Informationen zu Bauteileigenschaften in unterschiedlicher Qualität und Detaillierung für die weitere Planung bereit.

Im einfachsten Fall sind neben den Geometriedaten Informationen vorhanden, aus welchem Material das Bauteil besteht, ob es statische Eigenschaften hat, ob es sich außen oder innen befindet etc.

Im Idealfall sind im CAD-Bauwerksmodell bereits Bauteilklassifikationen hinterlegt, die automatisch eine Entsprechung auf der kaufmännischen Seite finden.

Ein wesentlicher Vorteil der BIM-Methodik besteht darin, dass Projektinformationen in bestmöglicher Qualität stets aktuell und transparent zur Verfügung stehen – auch bei Überplanungen.

Im Vergleich zum traditionellen Planungsprozess ist ein BIM-geführter Prozess schneller, transparenter, sicherer.

## MODUL BIM

**BIM2AVA – grafische Mengen- und Kostenermittlung aus IFC-Dateien im BIM-Prozess**

Mit BIM2AVA entsteht im OpenBIM-Prozess aus dem 3D-Bauwerksmodell jeder CAD das kaufmännische Bauwerksmodell in **CaliforniaX**.

Durch die bidirektionale Verbindung kann jedes AVA-seitig betrachtete Bauteil direkt im 3D-Modell lokalisiert werden und umgekehrt.

Das automatisch erzeugte Raum- und Gebäudebuch (RGB) – häufig auch Bauwerksbuch genannt – liefert eine präzise Mengenermittlung für Bauteile und Leistungen.

Im RGB sind alle im BIM-Modell enthaltenen Bauteile und Räume mit den in der IFC-Datei hinterlegten Eigenschaften logisch gruppiert und als Bauteil-Elemente abgebildet.

Für gleichartig spezifizierte BIM-Objekte wie Wände, Decken, Fenster etc. werden automatisch Bauteil-Varianten angelegt. So können die Planer die Qualitäten der Bauteile noch im Detail festlegen.

Mit BIM2AVA erhalten Sie eine schnelle, präzise Mengen- und Kostenermittlung, die auch Änderungen der Planung korrekt berücksichtigt sowie eine „echte“ Kostengestaltung mit einer automatisierten Erstellung der Leistungsverzeichnisse aus den Teilleistungen der Bauteile.

## BIM2AVA VERBINDET

**BIM-LV-Container**

Zusätzlich zu den Importformaten IFC, CPIXML und ELITECAD unterstützt BIM2AVA das Schnittstellenformat BIM-LV-Container gemäß DIN SPEC 91350/DIN in Vorbereitung. Damit nutzen Sie bereits mit gewerkeorientierten Teilleistungen spezifizierte Bauteile aus anderen Softwarelösungen z.B. aus dem DBD-KostenKalkül.

BIM2AVA verwendet offene Standards wie IFC, GAEB, ÖNORM, DATANORM etc. Sie allein entscheiden, welche Standards Sie verwenden wollen.

**BCF – Postit für IFC-Dateien**

Für die interdisziplinäre Kommunikation zwischen BIM-Partnern unterstützt BIM2AVA das BIM Collaboration Format – kurz **BCF** – des buildingSMART e.V.

---

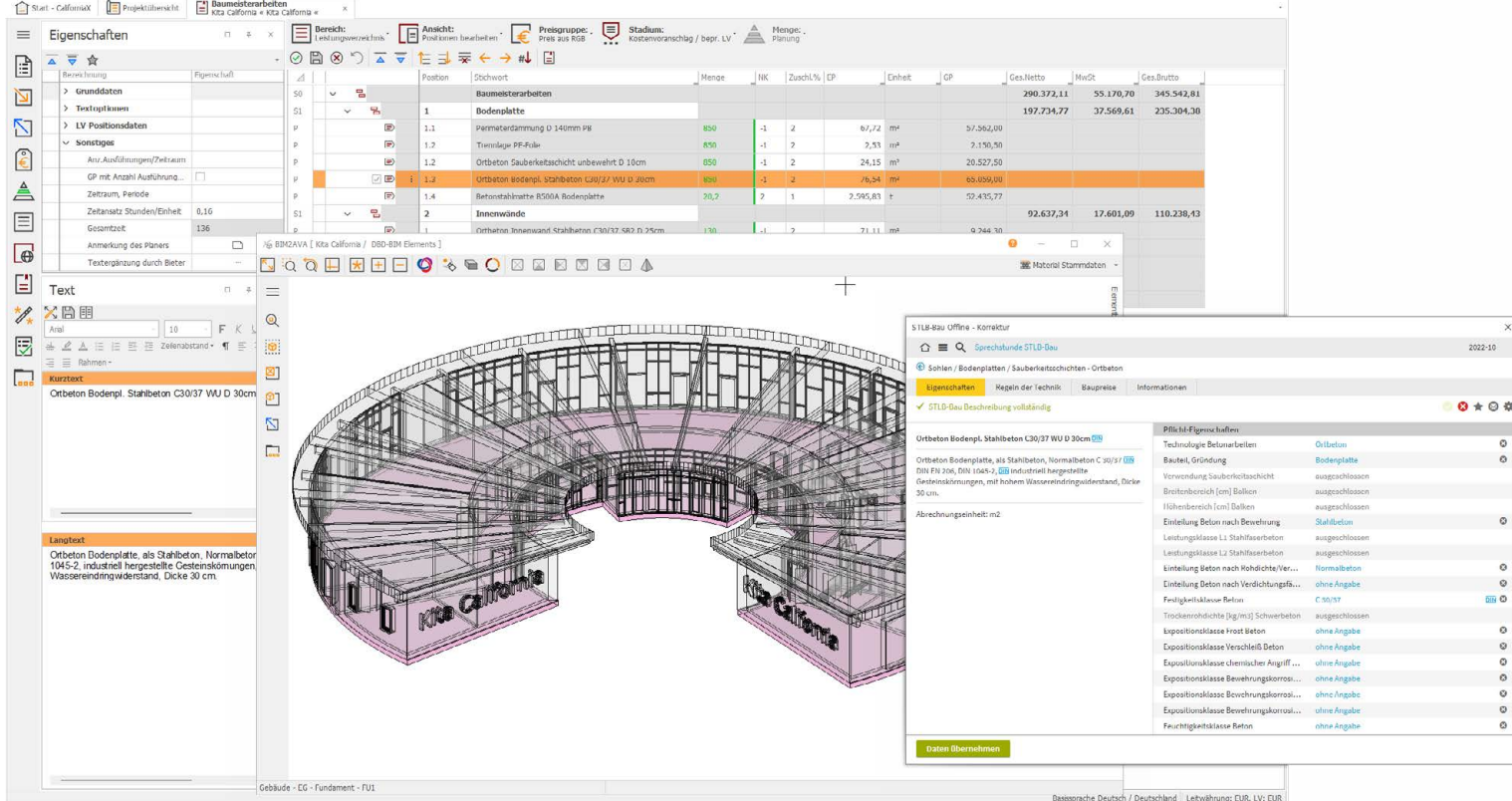
Kreatives Entwerfen macht Spaß!  
AVA und Kostenplanung ist lästig?

Mit BIM2AVA von **CaliforniaX** ist der Weg vom 3D-Bauwerksmodell zum „Kaufmännischen Bauwerksmodell“ in **CaliforniaX** nur noch ein Katzensprung.

---







## Die wichtigsten Funktionen

- Direkte Verarbeitung von CAD-Daten im kaufmännischen Bauwerksmodell von **CaliforniaX**
- Import des 3D-Modells via IFC 2x3, IFC 4, CPIXML, ELITECAD, BIM-LV-Container auch mit mehreren inkludierten LVs
- Transparenter Aktualisierungsservice von Planänderungen im BIM-Modell
- Bauteilorientierte Darstellung des Baustatus Abbruch, Bestand und Neubau
- BCF-Manager zur modellbasierten Kommunikation
- Zustandskontrolle
- Freie Bestimmung und Benennung der automatisch generierten LVs
- Benutzerdefinierte Filter für Bauteilauswahl, Generierungsregeln etc.
- Berücksichtigung von Abzugsregeln
- Freie Definition von Mengenberechnungsregeln
- Kopplung von Zeichnungselementen und Bemusterung
- Automatische Weiternutzung des Modells für LV-Erstellung und Kostendokumentation.

## Ihr Nutzen

- Automatische Erstellung der Raumbücher / Bauwerksbücher
- Übernahme der kompletten Bauwerksstruktur für geometrieorientierte Mengen- und Kostenermittlung
- Automatische Erstellung von Bauteilvarianten gem. Ihrer Vorgaben
- Qualitäten und Kosten können gruppiert den Bauteilen zugewiesen werden
- Gleichzeitige Sicht auf das Bauwerk nach Geometrie, Gewerken und DIN276 sortiert, kein manuelles Umsortieren
- Überprüfbarer Update-Prozess bei Planänderungen, auch noch zu fortgeschrittenem Bauablauf
- Hoher Automatisierungsgrad durch vordefinierte Bauteil-Varianten für standardisiertes Bauen möglich
- Das bepreiste LV, die Umsortierung nach DIN276 und die Kostenübersicht über alle Planungsphasen sind automatische Ergebnisse in **CaliforniaX**.

## Hinweis:

Die hier beschriebene Arbeitsweise setzt folgende Module voraus: KOS, BIM, RGB, LVE

Wir empfehlen Paket 4 mit den Modulen: KOS, BIM, RGB, LVE, AUF, PRO, DAT mit dem Zusatzmodul BPO

Mit BIM2AVA gewinnen Sie Zeit, Transparenz und Kostensicherheit von der berühmten „Ersten Zahl“ bis zum abgerechneten Projekt.



## MODUL RGB

### Raum- und Gebäudebuch, Grabenmodelle

#### Geometrieorientierte Mengen- und Kostenermittlung mit automatischer LV-Generierung für Hochbau und Tiefbau

Das Modul RGB ist die logische Weiterentwicklung und Integration der klassischen Elementkalkulation und des herkömmlichen Raumbuchs.

Das Raum- und Gebäudebuch vereinigt die Vorteile von Raumbuch (vor allem Ausbau und technische Ausstattung) und Elementmethode (vor allem Rohbau und Tiefbau).

Das RGB ordnet Qualitäten und Kosten der Geometrie zu. Damit erstellen Sie präzise Kostenberechnungen, Raumbücher, Ausstattungslisten. Und Sie generieren auf Knopfdruck Ihre LVs!

In der Energie- und Wasserwirtschaft hat sich das RGB als schlagkräftiges Instrument für die schnelle Kalkulation und Abrechnung von Versorgungsleitungen und Hausanschlüssen über sogenannte Grabenmodelle etabliert.

Durch den Zugriff auf Stammdaten wie Material, Eigenleistungen und Ressourcen aus dem ERP-System und Rahmenverträge für Fremdleistungen wird der Planungsprozess erheblich vereinfacht und in die Unternehmensprozesse ohne Medienbrüche integriert.

#### Die wichtigsten Anwendungen in Hochbau und Tiefbau:

- ◆ Detaillierte Kostenplanung mit integrierter Mengenermittlung
- ◆ Schnelle Variantenplanung zur Kostenoptimierung
- ◆ Automatische LV-Generierung für alle beteiligten Gewerke
- ◆ Nutzung im Neubau, beim Bauen im Bestand und im Unterhalt
- ◆ Schnittstelle IFC und CPIXML, direkte Weiterbearbeitung von CAD-Daten in Verbindung mit Modul BIM2AVA
- ◆ Direkte Anbindung an das DBD-Kostenkalkül für grafische Mengen- und Kostenermittlung aus Plänen mit Variantenplanung und automatischer LV-Generierung
- ◆ Planung im Hochbau als Raum- und Gebäudebuch, mit eigenen oder externen Stammtexten wie STLB-Bau, mit eigenen Bauteilen oder den DBD-BIM Elements
- ◆ Planung im Straßenbau über Regelquerschnitte
- ◆ Planung und Abrechnung in der Energie- und Wasserwirtschaft über Grabenmodelle
- ◆ Planung und Kalkulation von Leitungen und Hausanschlüssen mit Fremdleistungen (v.a. mit Rahmenverträgen), Eigenleistungen, Material und Ressourcen
- ◆ Schnelle Angebotskalkulation von Standardprodukten und Baugruppen.

---

Wäre es nicht phantastisch, wenn man aus dem Wissen um die Geometrie eines Objektes gleich die Mengen und Kosten ermitteln und die LVs automatisch erzeugen könnte?

Mit **CaliforniaX** und dem Modul RGB wird dieser Traum wahr: Schnell, genau, flexibel und natürlich transparent.

---



## RGB im Hochbau: Die Schaltzentrale für Qualitäten, Mengen und Kosten

Im Hochbau ist bei größeren Projekten das Modul RGB als raum- und bauteilorientiertes Planungswerkzeug heute nicht mehr wegzudenken.

### Einige wichtige Funktionen:

- Freie Objektstruktur, freie Hierarchie (z.B. Block, Ebene, Zone, Raum...)
- Einmaliges Erfassen der Gebäude-, Raum- und Bauteilgeometrie, Ableitung der Mengen für die einzelnen Teilleistungen
- Automatische Übernahme der Gebäudestruktur mit Räumen und Bauteilen aus CAD mit BIM2AVA
- Nutzung der Daten eines einmal erfassten Objektes für alle Folgemaßnahmen (FM, Unterhalt)
- Automatischer bauteil- und raumübergreifender Austausch von Ausführungsvarianten
- Szenario-Analyse zur Kostenoptimierung und Budgetplanung
- Schnelles Arbeiten mit parametrisierten Vorlagen für Bauteile und Räume, Zusammenstellen der Teilleistungen per Drag & Drop
- Einfacher Aufbau eigener Bauteile, Nutzung der DBD-BIM Elements und der SIRADOS-Kostenelemente
- Aufbau von Bauteilvarianten
- Detaillierte, über alle Stadien nachvollziehbare Kostenplanung und Abrechnung
- Automatische Generierung der LVs für Kalkulation, Ausschreibung oder Abrechnung, automatische Aktualisierung bei Planungsänderungen
- Automatische Kostenzuordnung zu Kostenträgern, Nutzern ...

## Erzeugung und Aktualisierung des Raum- und Gebäudebuchs aus CAD-Daten und Plänen

**CaliforniaX** unterstützt die Methodik des BIM, das Building Information Modeling. CAD-Daten und Pläne aller Art können mit dem RGB auf verschiedene Weise direkt weitergenutzt werden.

### Integration von 3D-CAD-Modellen

Das RGB nutzt die über BIM2AVA bereitgestellten 3D-Bauwerksmodelle und bietet u.a.:

- Automatische Anlage von Bauteilen und Räumen direkt aus dem 3D-Modell zur Bemusterung, Kostenplanung und Ausschreibung
- Zusammenfassung in Funktional-, Bauteil- und Raumgruppen: Lokalisationen, Nutzungsarten, Außenwände, Innenwände, Türen, Fenster, Unterzüge, Stützen, Decken, Dächer und Räume
- Variantenplanung im RGB
- Erstellung der LVs für alle beteiligten Gewerke auf Knopfdruck
- Automatische Aktualisierung des RGB mit allen verknüpften LVs bei Planänderungen in der CAD.







## MODUL RGB

### RGB im Versorgungsunternehmen: Grabenmodelle optimieren die Planung und Abrechnung bei Versorgungsnetzen

In der Energie- und Wasserwirtschaft hat sich das RGB als schlagkräftiges Instrument für die schnelle Kalkulation und Abrechnung von Versorgungsleitungen und Hausanschlüssen über sogenannte Grabenmodelle etabliert.

Verknüpft mit den Rahmenverträgen für Fremdleistungen – und bei Bedarf auch mit Stammdaten wie Material, Eigenleistungen und Ressourcen aus dem ERP-System – wird der Planungsprozess erheblich vereinfacht und in die Unternehmensprozesse ohne Medienbrüche integriert.

Mit RGB planen Sie über parametrisierte Modelle mit geringem Aufwand alle benötigten Fremdleistungen, Eigenleistungen und Materialien und damit die Kosten der Maßnahme.

Die Abrechnung über Grabenmodelle vereinfacht die Aufmaßerfassung und Aufmaßprüfung ganz erheblich.

Sie ist eine gute Basis für das in der Versorgungswirtschaft heute übliche Gutschriftverfahren, das von **CaliforniaX** professionell unterstützt wird.

---

*„Dank der Begleitung und der professionellen Unterstützung durch G&W ist es uns in nur drei Monaten gelungen, ... wie geplant das Gutschriftsverfahren und die Baukostenplanung mit Grabenmodellen einzuführen ...“*

Werner Laschik,  
ENNI Energie & Umwelt Niederrhein  
GmbH, Moers

---

#### Die wichtigsten Anwendungen:

- Planung und Kalkulation von Leitungen und Hausanschlüssen mit Fremdleistungen (v.a. mit Rahmenverträgen), Eigenleistungen, Material und Ressourcen über Grabenmodelle
- Schnelle Angebotskalkulation von Standardprodukten und Baugruppen
- Automatische Generierung von Fremdleistungs-LVs
- Automatische Generierung von Listen für die Materialreservierung und die Arbeitsvorbereitung
- Abrechnung über Grabenmodelle und Optimierung des Gutschriftverfahrens
- Automatische Mengenermittlung mit eigenen Formeln und Abhängigkeiten
- Frage / Antwort – Bildschirm für die schnelle Datenerfassung
- Umfangreiche Steuerungsmöglichkeiten mit Auswahllisten und Gültigkeitsprüfungen
- Import und Export von Exceldaten in Verbindung mit Modul BPO.

Mit RGB optimieren Sie die Prozesse für Planung und Abrechnung von Versorgungsleitungen und Hausanschlüssen.

# MODUL KAL

## Angebotskalkulation, Unternehmerkalkulation

Die Angebotskalkulation mit KAL als Erweiterung des Moduls LVE ist für viele Unternehmen eine interessante Alternative zu den komplexen Lösungen für die Bauindustrie.

Sie ist ideal für alle, die keine komplette Bauunternehmerlösung benötigen, weil Sie zum Beispiel schon ein ERP-System nutzen, das die Materialwirtschaft, das Rechnungswesen, die Finanz- und Anlagenbuchhaltung und andere Aufgaben abdeckt.

KAL ist optimiert für Unternehmen, die selbst (Bau-)Leistungen anbieten oder Leistungen von Subunternehmern weiterverkaufen, zu diesem Zweck Angebote kalkulieren müssen und dafür eine wirtschaftliche, leicht bedienbare Lösung suchen.

Zu den typischen Nutzern gehören Handwerksbetriebe, Anlagenbauer und in zunehmendem Maße die Versorgungsunternehmen, insbesondere Netzservice-Gesellschaften.

Kalkulieren Sie schnell und einfach Ihre Angebotspreise aus den Einzelkosten mit Material, Lohnstundensätzen, Gerätekosten und (Jahres-)LVs für Fremdleistungen.

Über Ihre Zuschläge für Geschäftskosten, Wagnis und Gewinn etc. kommen Sie schnell zum wirtschaftlichen Angebot.

### Die wichtigsten Funktionen:

- Angebote direkt kalkulieren
- Eigene LVs für Angebote erstellen und kalkulieren
- Eigene Stamm-LVs als Basis für Angebote oder Jahres-LVs erstellen und kalkulieren
- Kalkulation des Positionspreises aus beliebigen Teilleistungen aller Art wie Lohn, Material, Geräte, Fremdleistungen, Sonstiges
- Zuschläge z.B. für allgemeine Geschäftskosten, Wagnis u. Gewinn
- Zentrale Verwaltung der Zuschläge für unterschiedliche Leistungsarten: Löhne, Material, Ressourcen, Fremdleistungen ...
- LV- und Positions-individuelle Anpassung der Zuschläge
- Materiallisten für den Einkauf, Lohn- und Gerätelisten für die Arbeitsvorbereitung
- Zugriff auf STLB-Bau/DBD, Herstellerdaten, Datenorm etc.
- Mehrwert mit Modul DAT: Leistungsverzeichnisse per GAEB-Schnittstelle (GAEB 90, GAEB 2000, GAEB XML) automatisch einlesen und Angebote elektronisch abgeben.

### Ihr Nutzen:

Sie haben eine schlanke, leicht erlernbare und wirtschaftliche Lösung für die Angebotskalkulation, nahtlos integriert in **CaliforniaX**.

### Hinweis:

KAL ist ein Zusatzmodul zu LVE.



# KONNEKTIVITÄT: SCHNITTSTELLEN ZUR WELT

## Durchgängige Prozesse erfordern den reibungslosen Datenaustausch unterschiedlichster Systeme

Für problemlosen Datenaustausch mit externen Partnern wie auch mit verschiedenen Anwendungen im eigenen Haus sind Sie mit **CaliforniaX** nicht nur heute, sondern auch für morgen bestens gerüstet. Es stehen Ihnen vielfältige Schnittstellen zur Verfügung.

## Im Basismodul LVE sind u.a. folgende Schnittstellen enthalten:

- STLB-Bau/Dynamische BauDaten
- STLB-Bau Online
- STLB-BauZ Zeitvertragsarbeiten
- DBD-BauPreise plus
- STLK Standardleistungskatalog Straßen- u. Brückenbau, Wasserbau
- LB StB-By
- Stuttgarter Leistungsbuch
- Heinze Online
- SIRADOS live
- AUSSCHREIBEN.DE

## Weitere nützliche Schnittstellen in den entsprechenden Modulen erleichtern Ihre tägliche Arbeit:

- DAT: Zertifizierter Datenaustausch nach GAEB zwischen Herstellern, Planern, Auftraggebern, Auftragnehmern; Schnittstelle zu pro-Plan Bauzeitenplanung
- DNO: Import Datannorm für Herstellerdaten
- ÖNO: Datenaustausch nach ÖNORM
- REB: Datenaustausch nach DA11/X31 für elektronisches Aufmaß
- KOS: Datenaustausch nach X50/51, Excel-Import Kostenermittlungen
- RGB: Direktimport DBD-BIM Elements und SIRADOS-Kosten-elemente
- CAD: DBD-BIM Elements
- BIM: Updatefähige IFC-Anbindung für den BIM-Prozess, CPIXML, BIM-LV-Container
- EVC: Bidirektionale Verbindung zur E-Vergabe
- BPO: Verbindung zur Office-Welt; Nutzung von VHB-Formularen, Excel Import und Export

... und für die System-Integration gibt es AVA4ERP.

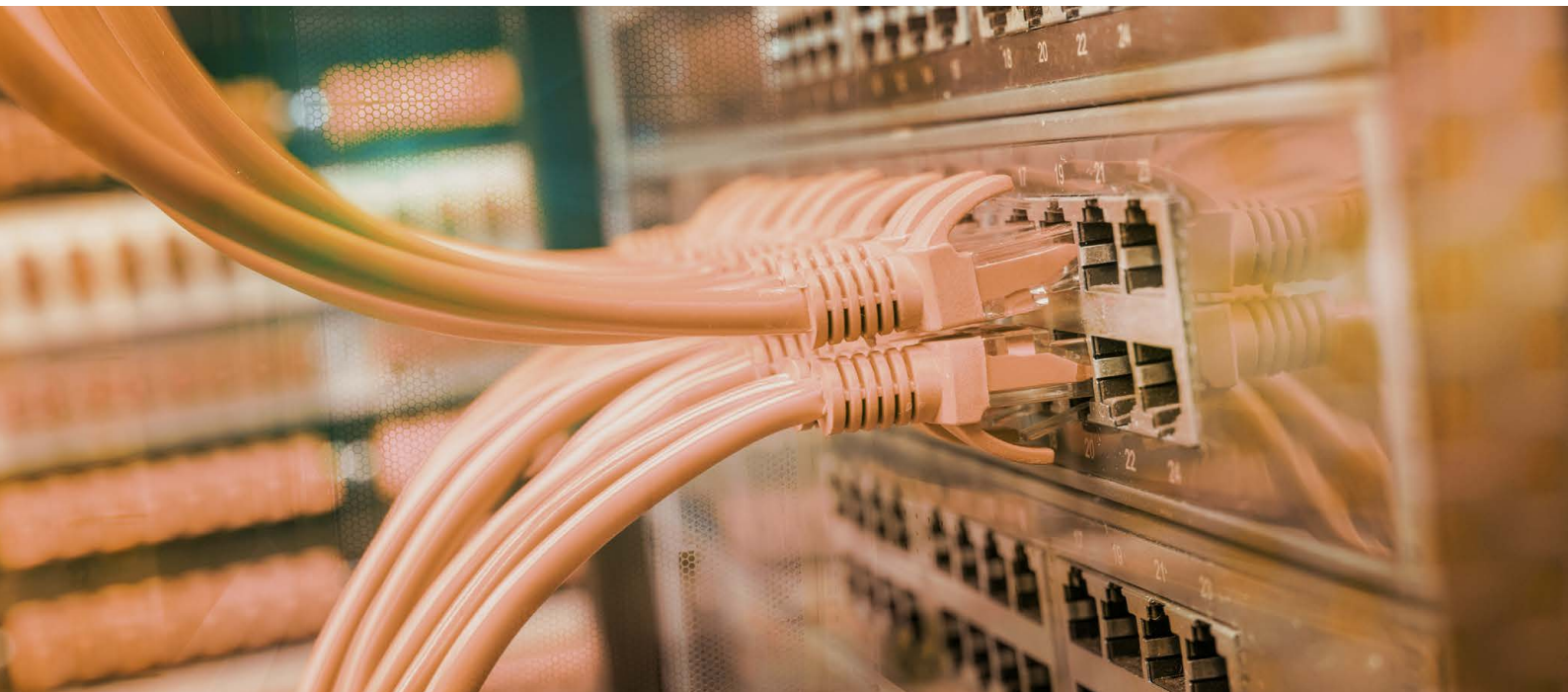
---

Zu Beginn des EDV-Zeitalters ging es in erster Linie um Datenerfassung und Verarbeitung.

Heute geht es um Geschwindigkeit, Effizienz, Komfort, Datenkommunikation und Datenaustausch.

Ein Glück, dass **CaliforniaX** für fast jeden Zweck die passende, alltags-taugliche Schnittstelle bereithält.

---





## MODUL DAT

### GAEB Schnittstelle für den elektronischen Datenaustausch

#### Import und Export von GAEB-Daten für LV, Kostenberechnung, Angebot, Auftrag und mehr

Das Modul DAT sorgt für den reibungslosen, zertifizierten Datenaustausch nach GAEB zwischen **CaliforniaX** und Fremdprogrammen von Auftraggebern, Auftragnehmern, Planern, Projektsteuerern, Herstellern, Datenlieferanten und Anderen.

#### Die wichtigsten Funktionen:

- ◆ Datenaustausch nach GAEB 90, GAEB 2000 und GAEB DA XML
- ◆ Datenaustauschphasen DA 81-86, von der Übergabe des Leistungsverzeichnisses über die Kostenberechnung zur Angebotsanforderung und Angebotsabgabe bis zum Auftrags-LV
- ◆ Datenaustauschphase X84P zum Sammeltransport mehrerer Bieter z.B. zwischen Auftraggeber und Planer
- ◆ Unterstützung GAEB DA 50/51 zum Import und Export von Baukostenkatalogen (Elementkataloge, DIN 276 Kostengliederungen), BKI Kostenplaner
- ◆ GAEB DA XML Zertifikat sowohl für den Bereich Bauausführung als auch für AVA zum sicheren Datenaustausch
- ◆ Automatische Erzeugung von Bauzeitenplänen aus **CaliforniaX**-Projekten in pro-Plan
- ◆ Austausch kompletter Projekte zwischen Kunden mit unterschiedlichen Datenbankversionen (z.B. MS-SQL-Server Oracle).

## MODUL DNO

### DATANORM Import

DNO ermöglicht den Import von Datenorm-Dateien für den direkten Zugriff auf Daten der Hersteller und des Fachgroßhandels für Kostenberechnung, Angebotskalkulation und LV-Erstellung.

DNO ist ein unverzichtbares Werkzeug für den TGA-Planer.

#### Die wichtigsten Funktionen:

- ◆ Import Datenorm 4.0, 5.0
- ◆ Selektion nach Warengruppen, Produkten und Artikelnummern
- ◆ Herstellerverwaltung mit Preispflege
- ◆ Übernahme der Leistungsbeschreibungen mit Kalkulationspreisen.

## MODUL ÖNO

### Datenaustausch nach ÖNORM

In Österreich gelten für den elektronischen Datenaustausch wie auch für die Bereitstellung und Nutzung der Leistungsbücher die Regeln der ÖNORM. Dafür gibt es das Modul ÖNO in **CaliforniaX**.

#### ÖNORM A 2063

Diese ÖNORM regelt den Aufbau von Datenbeständen, die in den Phasen Ausschreibung, Vergabe und Abrechnung (AVA) zwischen allen Beteiligten – wie LB-Herausgeber, Planer, Auftraggeber, Bieter oder Auftragnehmer – elektronisch ausgetauscht werden.

#### Die wichtigsten Funktionen:

- ◆ Einlesen der Leistungsbücher der öffentlichen Hand als Stamm-LV
- ◆ Sachgerechtes Bearbeiten von Haupt-, Leistungs- und Unterleistungsgruppen und Grundtexten sowie Folgetexten für die ÖNORM-gerechte Ausschreibung
- ◆ Unterstützung der Standardform und der freien Form im Leistungsverzeichnis
- ◆ Lesen und Schreiben von LVs sowie der Mengenermittlung im Format ÖNORM 2063 gemäß NDTOK (offizielle Prüfsoftware des ÖNORM-Instituts).





## MODUL OFF

### **Offerte: Browserbasierte Angebotslösung für Bieter und Unterwegs-LV**

Wenn es nicht GAEB oder Excel sein soll...

Mit dem Modul OFF stellen Sie den Bietern das LV gleich als Angebotslösung im HTML-Format für den Browser auf Ihrer Vergabeplattform, per E-Mail oder auf Datenträger zur Verfügung und lesen es elektronisch wieder ein.

Stellen Sie mit dem Unterwegs-LV der Offerte das Auftrags-LV allen Projektbeteiligten zur Verfügung. Somit haben Sie jederzeit die vertraglich vereinbarten Leistungen im Blick.

### **Der Nutzen liegt auf der Hand:**

- ◆ Die perfekte Ergänzung zum GAEB-Datenaustausch, ideal auch für E-Vergabe
- ◆ Keine Installation beim Bieter nötig, dadurch einfache Anwendung und hohe Akzeptanz
- ◆ Jeder Bieter kann sein Angebot ohne eigene Software elektronisch abgeben
- ◆ Die Angebote sind automatisch korrekt gerechnet
- ◆ Kein Abtippen der Preise mehr, die Angebotsprüfung wird beschleunigt
- ◆ Berge von Papier können eingespart werden
- ◆ Unterwegs-LV
- ◆ Auch mit Mobilgeräten nutzbar.

**Der elektronische Datenaustausch ist aus dem heutigen Prozess rund um Ausschreibung und Vergabe nicht mehr wegzudenken. Der Einsatz von MOB und OFF bringt enorme Zeitersparnis.**

## MODUL MOB

### **Mobiles Aufmaß**

Das Modul MOB Mobiles Aufmaß unterstützt als browserbasierte Lösung das mobile Aufmaß z.B. auf Tablets oder Smartphones auf der Baustelle.

Gleichzeitig bietet es Auftragnehmern und externen Rechnungsprüfern die Möglichkeit, ohne spezielle Aufmaßsoftware direkt im Browser zum LV Abrechnungsaufmäße zu erfassen und zum Auftraggeber zu übertragen.

**Mit den flexiblen Möglichkeiten für Mengenermittlung und Aufmaß werden Kostenermittlung und Abrechnung so, wie sie sein sollen: Schnell, präzise, nachvollziehbar.**

## MODUL EVC

### E-Vergabe Connect

#### Erleichterung der elektronischen Vergabe für Einkauf/Beschaffung und Vergabestellen.

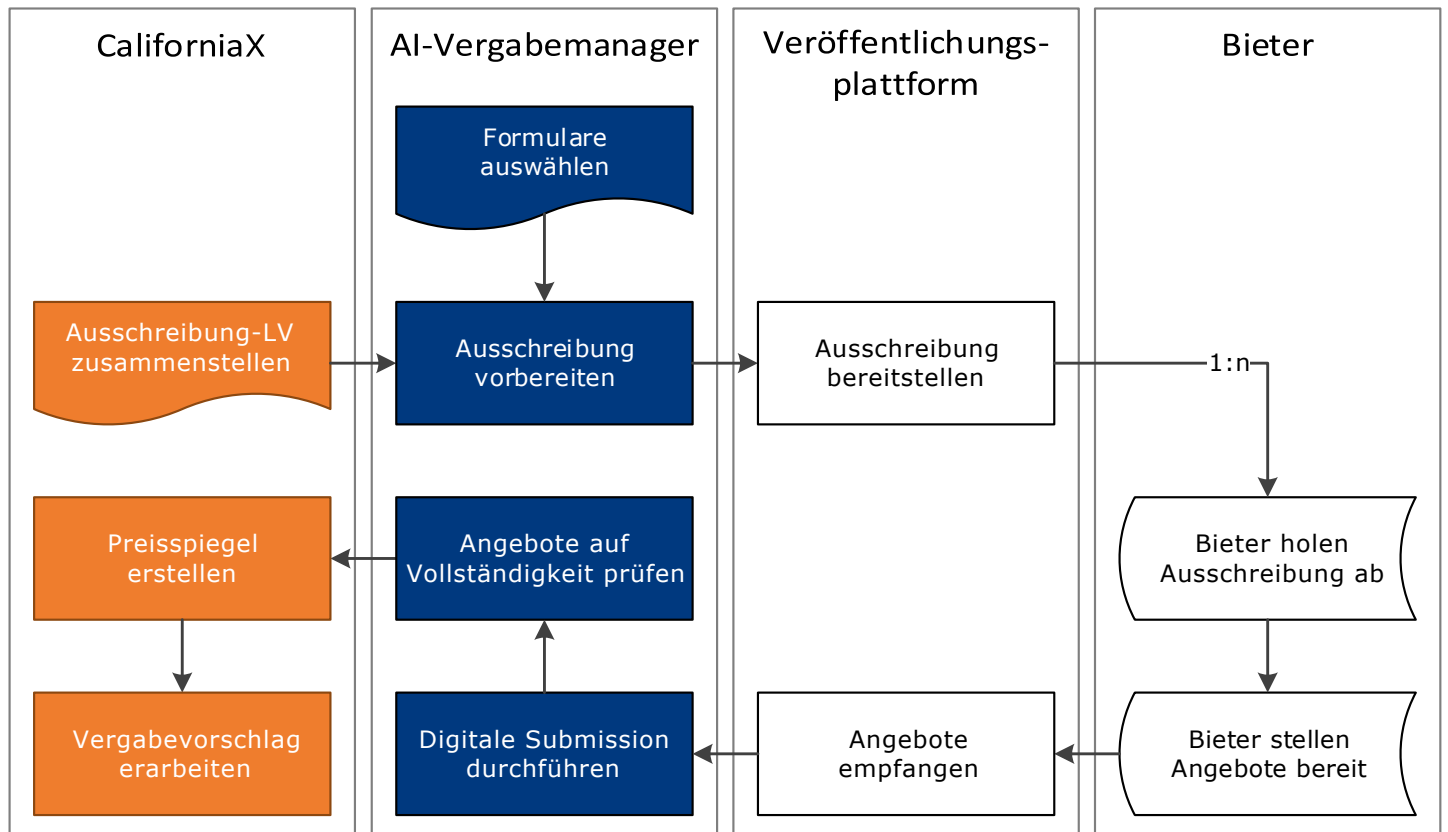
Die Automatisierung der Datenübertragung zwischen **CaliforniaX** und der E-Vergabelösung minimiert das Risiko von Übertragungsfehlern bei der Kommunikation mit Vergabepattformen und führt zu erheblichen Zeiteinsparungen bei der Abwicklung von Beschaffungsprozessen.

Derzeit ist die direkte Anbindung an den AI-Vergabemanager im Rahmen der E-Vergabe verfügbar.

#### Die wichtigsten Funktionen:

- Bereitstellung von Leistungsverzeichnissen aus **CaliforniaX** auf einer Vergabepattform
- Unterstützung eines automatisierten Korrekturprozesses vor der Veröffentlichung
- Vollständig automatisierte Rückübertragung von Bieterangeboten nach erfolgter Submission an **CaliforniaX**
- Einbindung in die Steuerung der Zugriffsrechte in **CaliforniaX**
- Einbindung in den **CaliforniaX**-Ausschreibungsassistenten (Modul BPO) zur automatisierten Übertragung zusätzlicher Dateien wie PDF-Dateien, Office-Dokumente, Bilder an die Vergabeakte.

#### Ein Muss für Einkauf, Beschaffung und Vergabestellen.







---

*„Die Funktion „Hineinziehen von Dokumenten, Emails projektbezogen“ in California stellt für unsere Büroorganisation eine wesentliche Erleichterung und einen bedeutenden Schritt für ein papierloses Büro dar.*

*Unser gesamter Schriftverkehr läuft über California für jedes Bauvorhaben getrennt. Jedes Schreiben wird eingescannt und Projekt- und Firmenbezogen abgelegt. Jeder Mitarbeiter hat durch die Vernetzung der Arbeitsplätze die gleichen Informationen.*

*Die Aufnahme dieser Funktion war für unser Büro eines der wichtigsten Updates der letzten Jahre.*

*California war und ist in unserem Büro ein ganz wichtiges Instrument, um unseren täglichen Büroablauf zu organisieren.“*

Architekt Gernot Heinz

Architektur- und Ingenieurbüro Heinz, Hof/Saale

---

# DER WEG ZUM PAPIERLOSEN BÜRO

## MODUL BPO

**Integrierte Büro- und Projekt-Organisation**  
**Effiziente Projektorganisation mit Dokumentenverwaltung,**  
**Integration von MS-Office, Formularwesen, Excel-Export/-Import**

Mit BPO wird aus Ihrer AVA-Software **CaliforniaX** ein professionelles Organisationsinstrument für die Büro- und Projektorganisation und ist Ihr Tor zur Windows-Welt.

Die integrierte Dokumentenverwaltung verbindet Ihre elektronische Projektakte mit internen und externen Dokumenten.

Assistenten automatisieren Ihre Büro-Prozesse für Ausschreibung und Vergabe.

Mit leistungsfähigen Feld-Funktionen bilden Sie schnell und einfach Ihre individuellen Formulare ab. Denken Sie beispielsweise an den automatisierten Zugriff auf Projektinformationen Ihres AVA-Programmes.

### Ausschreibungsassistent

- Geführte Zusammenstellung von Ausschreibungsunterlagen (beliebige Anlagen, GAEB-Dateien, Offerte, LV als PDF)
- Personalisierte E-Mail-Erstellung und Versand mit Outlook
- Archivierung der versendeten Unterlagen direkt beim Gewerk
- Anbindung an E-Vergabe-Systeme, siehe Modul EVC.

### Dokumentenverwaltung

- Nutzung der VHB-Formulare und weiterer ausfüllbarer PDF-Dokumente inkl. Ablage im Projekt
- Elektronische Bauakte: direkte Bearbeitung, Verwaltung und Archivierung beliebiger Dokumente wie Aktennotizen, Schriftverkehr etc. (z.B. Office, PDF, Bilder, CAD-Dateien ...) direkt beim Projekt
- Automatische Datensicherung zusammen mit der California Datenbank
- Übernahme von Dokumenten nach **CaliforniaX** per Drag & Drop, z.B. aus dem Explorer oder aus dem Mailssystem.

### Erweiterung von CaliforniaX mit Excel-Export und -Import

- Austausch und Weitergabe von LVs, z.B. an Unternehmen, Auftraggeber, Planungspartner, Übersetzungsbüros ...
- Bieterangebote via Excel-Datei importieren
- Austausch von Kostenplanungen (z.B. nach DIN 276 oder AKVS) mit Fachplanern, Bauherren, Investoren, Geldgebern, ...
- Im- und Export von Nachträgen, z.B. VHB-Formular 521.

### Erweiterung der CaliforniaX Adressverwaltung

- Zuordnung beliebiger Dokumente zu Adressen
- Export von Adressen zu Fremdsystemen
- Import und Aktualisierung von beliebigen Adressbeständen aus Fremdsystemen
- Mehrere Bieter aus der Adresskartei per Drag & Drop direkt einem LV zuordnen
- Adressabgleich z.B. mit gripware pro-Plan / pro-Report (Bauzeitenplan, mobiles Bautagebuch)

### Erweiterung der CaliforniaX Textverarbeitung

- Dokumentbezogenes Drucklayout (Kopf- und Fußzeilen, Schriftattribute, Seitensteuerung, ...)
- Intelligenter Assistent für Etikettendruck
- Personalisierte Dokumente durch automatisches Einfügen von Kontaktinformationen des Absenders, wie z.B. E-Mail-Adresse, Namenskürzel, Durchwahl, ...
- Direkter Mailversand via Outlook.

**Sie haben alle Projektdaten zentral an einem Ort im Zugriff – in CaliforniaX.**

**Optimieren Sie Ihre Büro-Prozesse.**



## AUSSCHREIBEN OHNE GRENZEN

### MODUL **MLV**

Mit **CaliforniaX** komfortabel mehrsprachig ausschreiben

MLV ermöglicht die komfortable mehrsprachige Ausschreibung mit paralleler Erfassung und Bearbeitung mehrsprachiger Leistungsverzeichnisse.

In **CaliforniaX** sind 57 Länder mit Sprache, Währung und Mehrwertsteuersatz als Standardvorschlag hinterlegt. Diese können bei Bedarf angepasst werden. Ergänzend hierzu gibt es eine Tabelle mit den Sprachvarianten der Abrechnungseinheiten.

Die Abbildung verschiedener Schriftzeichen wie zum Beispiel kyrillisch, griechisch etc. ist dank der Unterstützung von Unicode möglich.

Die Bearbeitung von Stichwort, Kurz- und Langtext sowie Einheiten erfolgt automatisch in der gewählten Sprache.

Werden die Positionen aus einem Stamm- oder Projekt-LV kopiert, das bereits Übersetzungen enthält, werden diese beim Zuschalten der Sprachvariante automatisch übernommen.

Der sprachspezifische Ex- und Import von Gaeb-Dateien ermöglicht es Ihnen, auch extern übersetzte LVs (z.B. Übersetzungsbüros) in die entsprechende Sprachvariante einzulesen, ohne dass das ursprüngliche LV verloren geht.

#### **Mehrsprachige Programmoberfläche**

MLV ist unentbehrlich für international tätige Architektur- und Ingenieurbüros, Planungsabteilungen von Konzernen, die Produktionsstätten und Filialen für verschiedene Länder planen, sowie öffentliche Auftraggeber, die europaweit ausschreiben.

Für die Nutzung durch nicht deutschsprachige Mitarbeiter wird MLV mit der mehrsprachigen Programmoberfläche erweitert.

Hierbei ist nicht nur die reine Anwenderoberfläche mehrsprachig. Vielmehr sind auch alle Reports inkl. LV-Druck sowie die Online-Hilfe in der zweiten Sprache verfügbar.

Derzeit steht neben der deutschen eine englischsprachige Variante zur Verfügung.

Bei der Installation wird automatisch in Abhängigkeit von der Ländereinstellung des Betriebssystems die entsprechende Spracheinstellung vorgeschlagen. Diese kann von den Anwendenden aber angepasst werden. Im Netzwerk kann **CaliforniaX** gemischt in beiden Sprachen genutzt werden.



# SICHERHEIT UND PROZESSOPTIMIERUNG

## MODUL ZRE

### Sicherheit durch Zugriffsrechte

Für viele Unternehmen und für Kommunen ist die Zugriffsrechteverwaltung ZRE heute Standard.

Damit lassen sich in **CaliforniaX** exakt die unternehmensspezifischen Bedürfnisse abbilden. ZRE ermöglicht die differenzierte Freigabe oder Sperrung von Programmfunktionalitäten und Datenzugriffen von Projektgruppen bis hin zur Ebene einzelner Datenfelder. Auch spezielle Rollen können hiermit zugewiesen werden.

Beliebige Benutzergruppen, auch hierarchisch untergliedert, mit Vererbung von Rechten, erleichtern die Administration.

Die Benutzerverwaltung in großen Unternehmensnetzen kann optional durch die LDAP-Anbindung (LDP) für die Administratoren noch weiter erleichtert werden.

## MODUL LDP

### LDAP-Anbindung vereinfacht die Benutzerverwaltung

LDAP ist die Grundlage für Verzeichnisdienste wie z.B. Microsoft Active Directory oder Novell eDirectory.

**CaliforniaX** unterstützt die Protokolle LDAP und LDAP-S.

Mit Hilfe der LDAP-Anbindung von **CaliforniaX** kann, speziell in großen Netzen, die Verwaltung der Benutzer und ihre Zuordnung zu Zugriffsrechtgruppen vereinfacht werden.

Mit der LDAP-Anbindung ist auch ein „single-sign-on“ in **CaliforniaX** realisierbar. Die Authentifizierung der Benutzer wird nicht mehr über die Datenbank von **CaliforniaX**, sondern durch den jeweiligen Verzeichnisdienst nach den Sicherheitsrichtlinien des Unternehmens vorgenommen.

## MODUL ERP

### Standardisierte ERP-Anbindung AVA4ERP

Ein wichtiges Ziel moderner IT-Konzepte sind medienbruchfreie Prozesse.

Dafür hat G&W für das Programmsystem California die erste standardisierte ERP-Anbindung entwickelt, z.B. für SAP, Schleppen.CS, SLT.inplast, Navision, u.a.

Diese erlaubt im Zusammenspiel mit Materialwirtschaft, Auftragsmanagement, Beschaffung, Projektmanagement, Finanzbuchhaltung und Controlling der ERP-Lösung einen durchgängigen Planungs- und Abrechnungsprozess für Bau- und Unterhaltsmaßnahmen.

Verbinden Sie die professionelle Baulösung California mit der kaufmännischen Welt des ERP-Systems. Techniker und Kaufleute arbeiten mit den jeweils für ihre Aufgaben optimalen Werkzeugen in einem durchgängigen Prozess zusammen.



# G&W



Greifen die Module, die Sie benötigen: Durch unser modulares Konzept bieten wir Ihnen die passenden Werkzeuge und die optimale Unterstützung für Ihren Einsatzbereich. Wählen Sie die für Sie relevanten Anwendungen aus unserem umfassenden Angebot. Bei Bedarf buchen Sie weitere Module flexibel dazu:

- LVE
- JLV
- AUF
- REB
- MOB
- PRO
- BUD
- KGS
- KTR
- BIM
- CAD
- RGB
- DAT
- KAL
- OFF
- EVC
- AAC
- DNO
- DRD
- MLV
- ZRE
- LDP
- ERP

## IHR UNTERNEHMEN WÄCHST?

Unsere Anbauversionen wachsen mit. California bietet Ihnen den Leistungsumfang, den Sie aktuell benötigen - mit optimalem Kosten-Preisverhältnis und maximaler Flexibilität. Bei Bedarf ist ein Upgrade auf eine höhere Edition jederzeit möglich. So können Sie California langfristig zu einer unternehmensweiten Lösung ausbauen.

- Small Business Edition
- Business Edition
- Enterprise Edition

## ZUSATZPRODUKTE

für einen reibungslosen integrierten Ablauf

- STL-Bau / Dynamische BauDaten
- STL-BauZ Zeitvertragsarbeiten
- DBB-BauPreise
- DBB-BIM Elements
- DBB-KostenKalkül
- SIRADOS BauDaten
- STLK
- BKI Kostenplaner
- Heinzle Online
- Libero, Primo, Ponto DIG-CAD
- Card\_J KOSTEN für AKVS 2014
- Bauzeitplan, mobiles Bautagebuch
- ZEIT-DOKU
- Honorarabrechnung
- und weitere



## UNSER WEITERES ANGEBOT



Beratung



Messen & Baufachtagungen



Schulungen





## DIE MODULE

<b>LVE</b>	LV-Erstellung, Angebotsprüfung, Preisspiegel, Vergabe .....	10
<b>JLV</b>	Jahresvertragsarbeiten, Zeitvertrag.....	11
<b>AUF</b>	Freie Mengenermittlung, Aufmaß .....	15
<b>REB</b>	Mengenermittlung und Aufmaß REB23.003, DA11, GAEB DA XML X31 .....	15
<b>PRO</b>	Projektüberwachung, Abrechnung, Kostenkontrolle .....	16
<b>BUD</b>	Budgetüberwachung .....	17
<b>KOS</b>	Kostenermittlung, Kostendokumentation.....	18
<b>KTR</b>	Kosten- und Mengensplitting .....	19
<b>BIM</b>	BIM2AVA, grafische Mengen- und Kostenermittlung aus IFC- und CPIXML-Dateien .....	20
<b>RGB</b>	Modellorientierte Kostenplanung, Raum- und Gebäudebuch, Grabenmodelle.....	22
<b>KAL</b>	Angebotskalkulation.....	25
<b>CAD</b>	Anbindung an DBD-BIM.....	26
<b>DAT</b>	Datenaustausch nach GAEB 90, GAEB 2000, GAEB DA XML zertifiziert .....	27
<b>DNO</b>	DATANORM Import .....	27
<b>ÖNO</b>	Datenaustausch nach ÖNORM .....	27
<b>OFF</b>	Offerte, Angebotslösung für Bieter, mobiles LV....	28
<b>MOB</b>	Mobiles Aufmaß.....	28
<b>EVC</b>	E-Vergabe Connect .....	29
<b>BPO</b>	Büro- und Projektorganisation Der Schlüssel zur EXCEL-Welt.....	31
<b>MLV</b>	Mehrsprachig ausschreiben, englische Oberfläche.....	32
<b>ZRE</b>	Zugriffsrechteverwaltung .....	33
<b>LDP</b>	LDAP-Anbindung, LDAPS .....	33
<b>ERP</b>	ERP-Anbindung mit AVA4ERP .....	33

## UNSERE KUNDEN NUTZEN AUCH:

- STLB-Bau / Dynamische BauDaten
- STLB-BauZ Zeitvertragsarbeiten
- DBD-BauPreise
- DBD-BIM Elements
- DBD-KostenKalkül
- SIRADOS Baudaten
- STLK
- BKI Kostenplaner
- Heinze Online
- Libero, Primo, Ponto, DIG-CAD
- card\_1 KOSTEN für AKVS 2014
- Bauzeitenplan, mobiles Bautagebuch
- ZEIT-DOKU
- Honorarabrechnung
- und weitere



#### Fragen Sie uns!



G&W Software AG

Stammhaus München  
Rosenheimer Straße 141 h  
81671 München  
Tel. +49 89 51506-4  
info@gw-software.de

Niederlassung Berlin  
Tel. +49 30 420247-7  
info@gw-berlin.de

Niederlassung Essen  
Tel. +49 201 61354-0  
info@gw-essen.de

gw-software.de

 GWSsoftware

 GundWSoftware

 gw\_software

LinkedIn: G&W Software AG

G&W ist Mitglied im BVBS  
Bundesverband Bausoftware e.V.  
und im buildingSMART e.V.